

# 閃亮登場！長榮航空台北/高雄3天套票

3日2夜套票 3Days 2Nights | 出發日期：即日至2025年12月31日 Travel Period：Till to 31Dec2025



## 頭等艙飯店（高雄站前館）

Airline Inn Kaohsiung Station

位於中心地帶 CP值極高

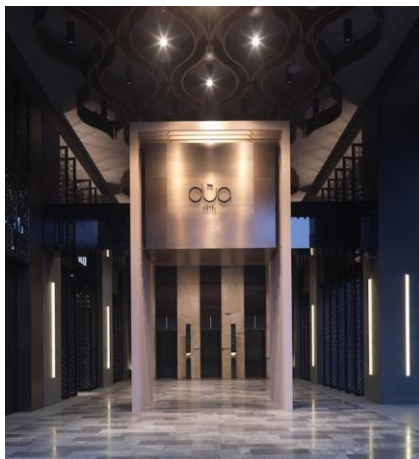
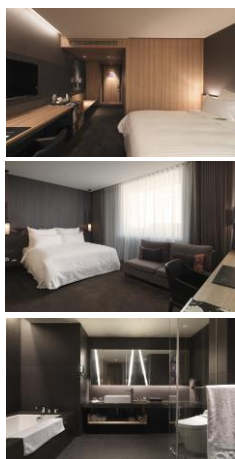
📍 高雄市三民區建國三路33號 <https://www.airlineinn.com/KS/index.php>

● 交通方法：步行約3分鐘可抵達高雄車站；

標準客房(無窗) —— 成人佔半房 每位 **\$1,399+**

Room Size: 約172ft<sup>2</sup>

Bed Type: 大床房 | 續住每房每晚: HK\$570+ | 包早餐



## 高雄 Hotel dua

著名夜市附近 處處美食

📍 台灣高雄市新興區林森一路165號 <https://www.hoteldua.com/index.php>

● 交通方法：步行約5分鐘可抵達美麗島車站；

標準客房 —— 成人佔半房 每位 **\$1,899+**

Room Size: 約355ft<sup>2</sup>

Bed Type: 大床房 | 續住每房每晚: HK\$1,050+ | 包早餐



※套票以淡季價格計算，於旺季、假期前夕或大型節日期間出發，需另付附加費。詳情向本社職員查詢作準  
Tour Code: BRTPE/KHHGV1DEC25 Ref No.: 41007 WAL/08May2025/250/800T-650K 1人成行GV1  
有關套票的條款及細則請參閱最後一頁



For reservation & enquiry, please contact hotline 訂購及查詢，歡迎聯絡顧客服務熱線

☎ 5422 5822

☎ 2316 1106

✉ cs.online@lotusint.com.hk

🌐 lotustours.com.hk

Licence No. 350296

# 閃亮登場！長榮航空台北/高雄3天套票

3日2夜套票 3Days 2Nights | 出發日期：即日至2025年12月31日 Travel Period : Till to 31Dec2025



## JR東日本大飯店台北

Hotel Metropolitan Premier Taipei

舒適有溫度 商務或休閒旅行皆宜

📍 台北市中山區南京東路三段 133 號 🌐 <https://taipei.metropolitan.tw/>

● 交通方法：步行約1分鐘可抵達捷運文湖線及松山新店線「南京復興站」；  
距離松山機場約10分鐘車程 · 桃園機場約60分鐘

都會客房

成人佔半房  
每位

**\$2,399+**

Room Size: 約387ft<sup>2</sup>

Bed Type: 大床房/雙床房 | 續住每房每晚: HK\$1,390+ | 不包早餐



## 台北艾麗酒店

Humble House Taipei

融合藝術 嶄新體驗

📍 台北市信義區松高路18號 🌐 <http://www.humblehousehotels.com/zh-tw/>

● 交通方法：步行約1分鐘可抵達捷運板南線「市政府站」；  
距離松山機場約20分鐘車程 · 桃園機場約50分鐘

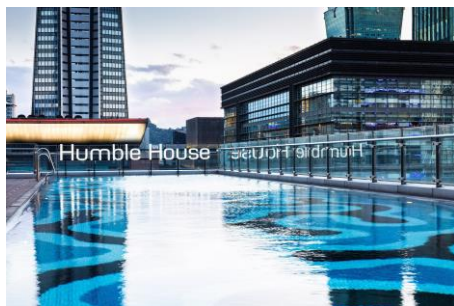
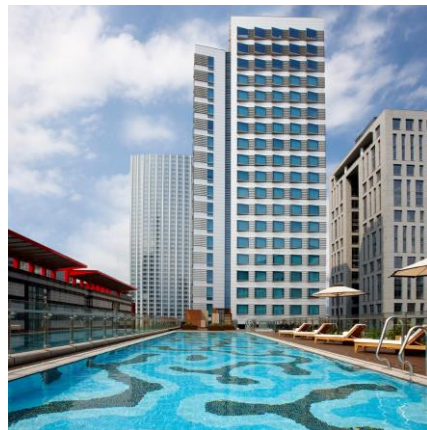
精緻客房

成人佔半房  
每位

**\$2,499+**

房間尺寸：約279ft<sup>2</sup>

床型：大床房/雙床房 | 續住每房每晚: HK\$1,520+ | 不包早餐



Price Includes :

- Round trip economy class air ticket on BR
- 2 nights hotel accommodation (Daily breakfast in selected hotels only)
- 0.15% TIC Levy

Terms & Conditions :

- Package price is per person ( in HK\$ ) and valid until to 31Dec2025; and hotel stay must be completed by 31Dec2025
- Booking class : V (except specified period)
- Hotel star ratings are for reference only, please visit hotel's official website for more information
- Check whether the Security Bureau has issued any **Outbound Travel Alert** for your destination before firming up your travel plan to ensure personal safety
- Airport tax, HK security charge & fuel surcharge(if any) are not included
- A non-refundable deposit of HK\$500 per person required upon reservation
- Full payment must be made after confirmation with no refund
- Upon confirmation, any amendment is subject to company's discretion
- All prices and conditions are subject to change without prior notice
- A service fee of HK\$30 will be collected for each ticket issued

費用包括：

- 長榮航空經濟客位機票
- 2晚酒店住宿(早餐只限於個別酒店)
- 0.15% 旅遊業賠償基金

條款及細則：

- 以上套票價錢以每成人計算，有效日期至2025年12月31日；酒店入住必須於2025年12月31日或之前完成
- 訂位代號：V (指定日子除外)
- 酒店星級只供參考，詳情請到訪酒店官方網頁查詢
- 為確保自身安全，旅客在落實行程前，應留意保安局有沒有對目的地發出**外遊警告**
- 費用並未包括兩地機場稅、香港機場保安稅及燃油附加費(如適用)
- 訂位時須繳交訂金港幣每位\$500
- 餘款需於機票及酒店確認後繳付及恕不退還
- 於機票及酒店確認後，如需更改本公司擁有最終決定權
- 所有費用如有更改，恕不另行通知
- 每發出機票乙張，收取港幣\$30服務費



※套票以淡季價格計算，於旺季、假期前夕或大型節日期間出發，需另付附加費。詳情向本社職員查詢作準

Tour Code : BRTPE/KHHGV1DEC25

Ref No. : 41007

WAL/08May2025/250/800T-650K

1人成行GV1

Page 2 of 2



For reservation & enquiry, please contact hotline 訂購及查詢，歡迎聯絡顧客服務熱線

☎ 5422 5822

☎ 2316 1106

✉ cs.online@lotusint.com.hk

🌐 lotustours.com.hk

Licence No. 350296