

精選酒店推介!大阪套票



3日2夜套票 3Days 2Nights | 出發日期: 即日至2025年10月31日 Travel Period: Till 31Oct2025



Holiday Inn Osaka Namba

交通便利 位於難波市中心

📍 大阪市 中央區宗右衛門町5-15

<https://www.hiosakanamba.com/en/>

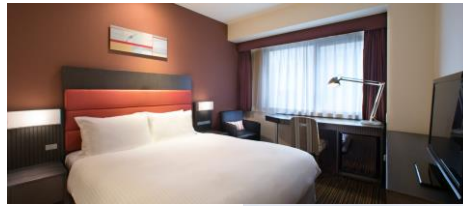
● 交通方法: 步行約3分鐘可抵達難波站

Standard Double Room 成人佔半房 每位 **\$3,710+**

Room Size: 約215ft²

Bed Type: 大床房 | 續住每房每晚: HK\$990+ | 不包早餐

酒店位於著名的道頓堀區中心地帶，是大阪最具活力的市中心區。而且交通相當便利，無論想去京都、神戶或者奈良，由酒店出發到地下鐵、南海本線、近鐵奈良線、JR難波站的距離都只需要步行3分鐘。



Swissotel Nankai Osaka

瑞士品牌酒店 信心保證

📍 大阪市中央區難波 5-1-60

<https://www.swissotel.com/hotels/nankai-osaka/>

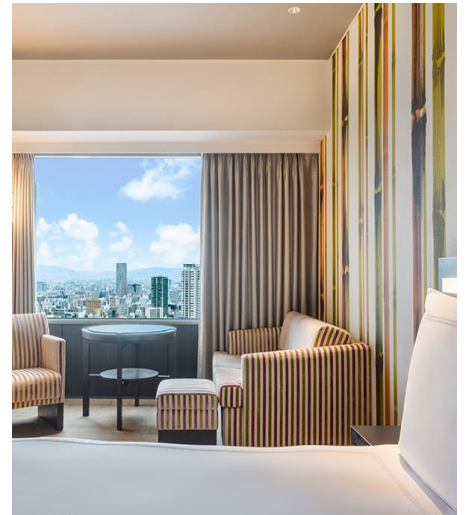
● 交通方法: 步行約1分鐘可抵達南海難波站

Swiss Advantage Queen 成人佔半房 每位 **\$4,430+**

房間尺寸: 約243ft²

床型: 大床房 | 續住每房每晚: HK\$1,710+ | 不包早餐

酒店位於難波中央地帶，而難波則是大阪最繁華的娛樂、購物和餐飲區。酒店位於南海鐵路的南海難波站之上，乘坐火車可直接抵達關西國際機場，京都、奈良、神戶等各大旅遊景點亦可輕鬆抵達。每間客房都秉持現代舒適感和瑞士當代設計風格，令你享受這裡舒適而時尚的氛圍。



※套票以淡季價格計算，於旺季、假期前夕或大型節日期間出發，需另付附加費。詳情向本社職員查詢為準
Tour Code: CXOSAHDfeb25 Ref No.: 40988 WAL/27Feb25/250/2580 1人成行GV1
有關套票的條款及細則請參閱最後一頁

Page 1 of 2



For reservation & enquiry, please contact hotline 訂購及查詢，歡迎聯絡顧客服務熱線

☎ 9165 8365

☎ 2316 1106

✉ cs.online@lotusint.com.hk

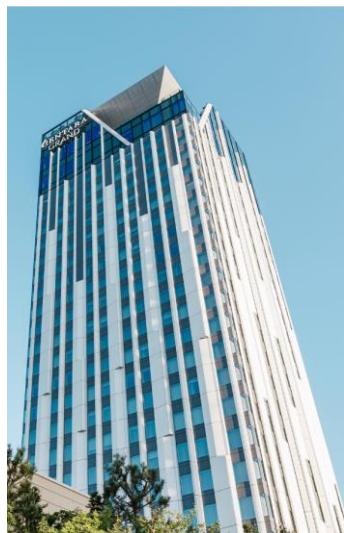
🌐 lotustours.com.hk

Licence No. 350296

精選酒店推介!大阪套票



3日2夜套票 3Days 2Nights | 出發日期: 即日起至2025年10月31日 Travel Period: Till 31Oct2025



Centara Grand Hotel Osaka

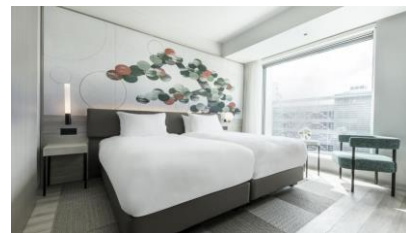
高級別緻 商務休閒兩不誤



📍 大阪市浪速區難波中2-11-50

<https://www.centarahotelsresorts.com/centaragrand/cgoj>

● 交通方法: 步行約4分鐘可抵達難波站



Deluxe Room

成人佔半房
每位

\$4,750+

房間尺寸: 約290ft²

床型: 雙床房 | 續住每房每晚: HK\$2,020+ | 不含早餐

酒店於2023年7月1日正式開幕, 為大阪的新地標, 矗立在難波充滿活力的娛樂和購物區的中心。作為泰國連鎖酒店品牌Centara Hotels & Resorts, 酒店內除了設有各類餐廳和酒吧外, 更有日本首間SPA Cenvaree水療中心, 從休閒到商務旅遊, 您可以在這裡享受各樣的優質服務。



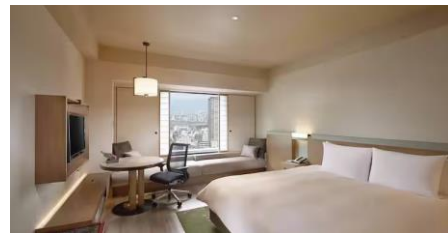
Hilton Osaka

梅田地標 質素極高

📍 大阪市北區梅田1丁目8番8號

<https://www.hilton.com/en/hotels/osahitw-hilton-osaka/>

● 交通方法: 步行約2分鐘可抵達 JR大阪站



Hilton King

成人佔半房
每位

\$4,850+

房間尺寸: 約322ft²

床型: 大床房 | 續住每房每晚: HK\$2,130+ | 不含早餐

酒店所在的西梅田地區, 擁有多個世界頂級品牌商店和娛樂設施, 包括Herbis ENT、大阪四季劇院和Billboard Live Osaka。此外, 在大阪站北側的大型商場 Grand Front Osaka 亦距離酒店步行不到5分鐘。通過地下街可到達私鐵、地鐵等共7個車站, 購物、觀光都十分便利。

國泰 大阪機票附加費表
CX Osaka Airfare Surcharge (HK\$)
出發日期: 即日起至 2025年10月31日
Travel Period: Till to 31Oct2025

訂座艙位及機票有效期	成人	小童
Booking Class & Ticket Validity	Adult	Child
Economy Class		
Q/ 2-7 days	-	-
N/ 2-7 days	800	600
S/ 2-7 days	1,600	1,200
V/ 2-14 days	2,500	1,900

Price Includes:

- Round trip economy class air ticket on CX
- 2 nights hotel accommodation
- 0.15% TIC Levy

Child price:

- Twin Sharing adult price less: \$750

Terms & Conditions:

- Package price is per person (in HK\$) and valid until 31Oct25; and hotel stay must be completed by 31Oct2025
- Booking class: Q (except specified period) Ticket validity: 2-7 days
- Hotel star ratings are for reference only, please visit hotel's official website for more information
- Check whether the Security Bureau has issued any **Outbound Travel Alert** for your destination before firming up your travel plan to ensure personal safety
- Airport tax, HK security charge & fuel surcharge (if any) are not included
- A non-refundable deposit of HK\$500 per person required upon reservation
- Full payment must be made after confirmation with no refund
- Upon confirmation, any amendment is subject to company's discretion
- All prices and conditions are subject to change without prior notice
- A service fee of HK\$30 will be collected for each ticket issued

費用包括:

- 國泰航空經濟客位機票
- 2晚酒店住宿
- 0.15% 旅遊業賠償基金

小童價錢:

- 佔床收費按成人減收: \$750

條款及細則:

- 以上套票價錢以每成人計算, 有效期至2025年10月31日;
- 酒店入住必須於2025年10月31日或之前完成
- 訂位代號: Q (指定日子除外) 機票有效期: 2-7日
- 酒店星級只供參考, 詳情請到訪酒店官方網頁查詢
- 為確保自身安全, 旅客在落實行程前, 應留意保安局有沒有對目的地發出**外遊警告**
- 費用並未包括兩地機場稅、香港機場保安稅及燃油附加費(如適用)
- 訂位時須繳交訂金港幣每位\$500
- 餘款需於機票及酒店確認後繳付及恕不還退
- 於機票及酒店確認後, 如需更改本公司擁有最終決定權
- 所有費用如有更改, 恕不另行通知
- 每發出機票乙張, 收取港幣\$30服務費



國泰航空公司

※套票以淡季價格計算, 於旺季、假期前夕或大型節日期間出發, 需另付附加費。詳情向本社職員查詢為準

Tour Code: CXOSAHDFFEB25 Ref No.: 40988 WAL/27Feb25/250/2580 1人成行GV1

Page 2 of 2



For reservation & enquiry, please contact hotline 訂購及查詢, 歡迎聯絡顧客服務熱線

☎ 9165 8365

☎ 2316 1106

✉ cs.online@lotusint.com.hk

🌐 lotustours.com.hk

Licence No. 350296