

豪遊杜拜，國泰航空商務5天3晚套票

5日3夜套票 出發日期：即日至 31/10/2025 5 Days 3 Nights Travel Period : Till to 31/10/2025

國泰航空

DUไบ

豪遊杜拜

奢華遊套票

- ✓ 國泰航空 **商務艙** 機票
- ✓ 3晚杜拜頂級酒店住宿連每日早餐
- ✓ 可選：升級特選房型 or 3個特選杜拜景點門票

每位再減
\$2,300+

5月1日前預訂

重本升級特選房型 或 3張特選杜拜著名景點門票 (價值高達HK\$950)



IMG 冒險世界



失落的空間水族館



杜拜相框



國泰航空

※套票以淡季價格計算，於旺季、假期前夕或大型節日期間出發，需另付附加費。詳情向本社職員查詢作準
Tour Code : CXDXBBIZGV125 Ref No. : 40981 WAL/01Apr25/350/33900 1人成行GV1
有關套票的條款及細則請參閱最後一頁

Page 1 of 3

LOTUS TOURS
安達旅運

For reservation & enquiry, please contact hotline 訂購及查詢，歡迎聯絡顧客服務熱線

☎ 5422 5822

☎ 2316 1106

✉ cs.online@lotusint.com.hk

🌐 lotustours.com.hk

Licence No. 350296

豪遊杜拜，國泰航空商務5天3晚套票

5日3夜套票 出發日期：即日至 31/10/2025 5 Days 3 Nights Travel Period : Till to 31/10/2025

杜拜豪玩套票之酒店推介

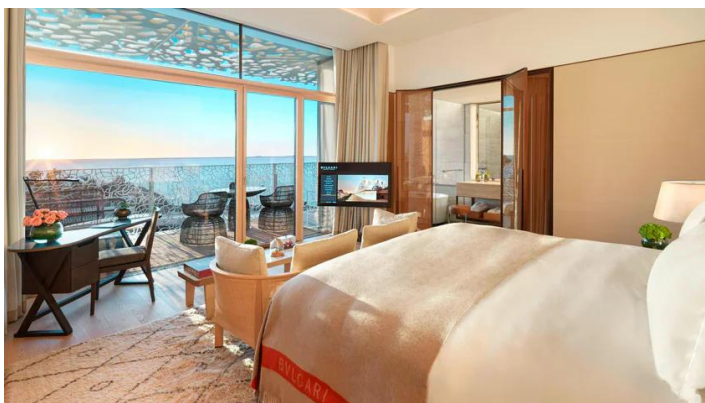
Bulgari Resort Dubai

名牌首選 高貴典雅

https://www.bulgarihotels.com/en_US/dubai

Jumeira Bay Island, Jumeira 2, Dubai, UAE

杜拜Bulgari度假村就像鑲嵌在Jumeira海灣的一座海馬形狀島嶼上的一顆閃閃發光的寶石，將地中海風格帶入中東。周圍環繞著海景，是首家寶格麗遊艇俱樂部和碼頭的所在地，其航海精神激發了度假村的設計靈感，使其成為距離大陸僅幾分鐘路程的奢華綠洲。



Premium Room with Balcony

Room size: 55m²

Bed Type: King / Twin Bed | 續住每房每晚: HK\$5,040+ | 包早餐

成人佔半房
每位

\$41,700+



重本二選一：升級房型至 Deluxe Room (Beach View) 或 3張特選杜拜著名景點門票



OR



※套票以淡季價格計算，於旺季、假期前夕或大型節日期間出發，需另付附加費。詳情向本社職員查詢作準

Tour Code : CXDXBBIZGV125 Ref No. : 40981 WAL/01Apr25/350/33900 1人成行GV1
有關套票的條款及細則請參閱最後一頁

Page 2 of 3



For reservation & enquiry, please contact hotline 訂購及查詢，歡迎聯絡顧客服務熱線

☎ 5422 5822

☎ 2316 1106

✉ cs.online@lotusint.com.hk

🌐 lotustours.com.hk

Licence No. 350296

豪遊杜拜，國泰航空商務5天3晚套票

5日3夜套票 出發日期：即日至 31/10/2025 5 Days 3 Nights Travel Period : Till to 31/10/2025

杜拜豪玩套票之酒店推介

Atlantis, The Palm

杜拜地標 海洋王國

<https://www.atlantis.com/atlantis-the-palm>

Crescent Rd - The Palm Jumeirah - Dubai

酒店坐落在阿拉伯灣平靜碧綠的海水和雄偉的杜拜天際線之間，是舉世聞名的杜拜棕櫚島的皇冠。無論客人是入住我們世界知名的度假酒店、在我們屢獲殊榮的名廚餐廳用餐，還是在水世界冒險樂園感受刺激，都可以在棕櫚島亞特蘭蒂斯體驗遠離日常生活的世界。



Suite with Terrace

Room size: 94m²

Bed Type: King Bed | 續住每房每晚: HK\$6,280+ | 包早餐

成人佔半房
每位

\$43,799+

重本二選一：升級房型至 Skyline Suite 或 3張特選杜拜著名景點門票



OR



Price Includes :

- Round trip Business class air ticket on CX
- 3 nights Dubai appointed hotel accommodation with Breakfast
- 0.15% TIC Levy

Child travel with adults price :

- Twin sharing / Extra bed adult price less : \$8,470

Terms & Conditions :

- Package price is per person (in HK\$) and valid until 31Oct25; and hotel stay must be completed by 31Oct25
- Booking class : P (except specified periods) Ticket validity : 0-6 month
- Check whether the Security Bureau has issued any [Outbound Travel Alert](#) for your destination before firming up your travel plan to ensure personal safety
- Hotel star ratings are for reference only, please visit hotel's official website for more information
- Tourism Dirham fee will be collected upon checking-out from accommodation
- A non-refundable deposit of HK\$500 per person required upon reservation
- Full payment must be made after confirmation with no refund
- Upon confirmation, any amendment is subject to our company's discretion
- All prices and conditions are subject to change without prior notice
- A service fee of HK\$30 will be collected for each ticket issued

費用包括：

- 來回國泰航空航空商務客位機票
- 三晚杜拜指定酒店住宿連早餐
- 0.15%旅遊業賠償基金

小童與成人同行價錢：

- 佔床或加床收費按成人減收： \$8,470

條款及細則：

- 以上套票價錢以每成人計算，有效日期至2025年10月31日；酒店入住必須於2025年10月31日或之前完成
- 訂位代號：P (指定日子除外) 機票有效期：0-6個月
- 為確保自身安全，旅客在落實行程前，應留意保安局有沒有對目的地發出外遊警示
- 酒店星級只供參考，詳情請到訪酒店官方網頁查詢
- 旅客於退房時需繳交旅遊稅
- 訂位時須繳交訂金港幣每位\$500
- 餘款需於機票及酒店確認後繳付及恕不退還
- 於機票及酒店確認後，如需更改本公司擁有最終決定權
- 所有費用如有更改，恕不另行通知
- 每發出機票乙張，收取港幣\$30服務費



*套票以淡季價格計算，於旺季、假期前夕或大型節日期間出發，需另付附加費。詳情向本社職員查詢為準

國泰航空 Tour Code : CXDXBBIZGV125 Ref No. : 40981 WAL/01Apr25/350/33900 1人成行GV1

Page 3 of 3



For reservation & enquiry, please contact hotline 訂購及查詢，歡迎聯絡顧客服務熱線

☎ 5422 5822 ☎ 2316 1106 ✉ cs.online@lotusint.com.hk 🌐 lotustours.com.hk

Licence No. 350296