

# SHANGRI-LA 酒店系列 – 深圳之選

入住日期：即日至2025年3月31日 Staying Period : Till to 31Mar2025

## Shangri-La Hotel in ShenZhen



SHANGRI-LA  
HOTEL SHENZHEN



JEN SHENZHEN  
QIANHAI BY  
SHANGRI-LA



FUTIAN  
SHANGRI-LA  
SHENZHEN



SHANGRI-LA  
NANSHAN  
SHENZEHN



貼心服務，代訂長短線高鐵車票

香港 < > 福田 高鐵車票 \$ 75 +



## Jen Shenzhen Qianhai By Shangri-La

2023年2月新開幕 最優價格

中國深圳市南山區前海深港合作區前灣一路399號

<https://www.shangri-la.com/cn/hotels/jen/shenzhen/qianhai/>

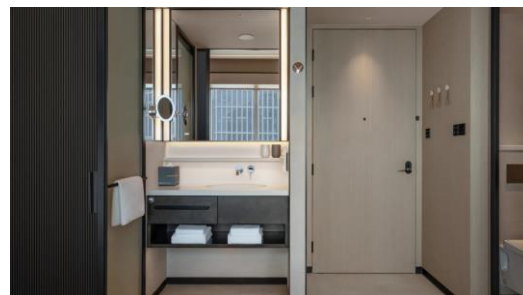
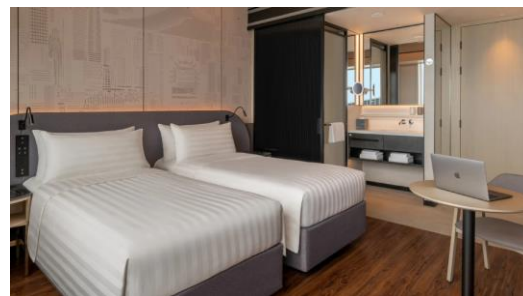
### Studio Room

Room Size: 約323ft<sup>2</sup>

Bed Type: 雙床/大床房 | 不包早餐

每房每晚 **\$860+**

酒店位於前海自貿區核心腹地，緊鄰著名景點前海石公園，坐擁前海灣畔開闊景觀。其優越的地理位置讓客人随心所欲探索城市，感受城市脈動。從飯店出發，客人可輕鬆抵達眾多購物、娛樂等場所，其中包括深受遊客喜愛的歡樂港灣。在此乘搭「灣區之光」摩天輪便可360度俯瞰鵬城風光。前海嘉里中心穿梭巴士每日往返香港與前海四次，讓你輕鬆體驗活力前海的悠閒生活。



※套票以淡季價格計算，於旺季、假期前夕或大型節日期間出發，需另付附加費。詳情向本社職員查詢為準

Tour Code : SHANGRI-LASZXHOTEL24 Ref No. : 40919 WAL/16Jul24/120 1人成行GV1

有關套票的條款及細則請參閱最後一頁

# SHANGRI-LA 酒店系列 – 深圳之選

入住日期：即日至2025年3月31日 Staying Period : Till to 31Mar2025

## Shangri-La Hotel Shenzhen

### 瑰麗典雅 大隱於市

中國深圳市建設路1002號火車站東側

<https://www.shangri-la.com/cn/shenzhen/shangrila/about/>

### Superior Room 每房每晚 \$925+

Room Size: 約320ft<sup>2</sup>

Bed Type: 大床/雙床房 | 不包早餐

酒店位於深圳市羅湖區CBD，緊鄰羅湖口岸及深圳火車站，無縫接駁香港、廣州等地；地鐵一號線及九號線信步可達，快速連通福田、南山等區；飯店週邊薈萃多個購物中心，深圳文和友、萬象城、東門老街、羅湖商業城，網羅各色購物樂趣，方便休閒度假遊客出遊。



## Futian Shangri-La Shenzhen

### 位於福田地區 與落馬洲一線之隔

中國深圳福田區 益田路4088號

<https://www.shangri-la.com/en/shenzhen/futianshangrila/>

### Deluxe Room 每房每晚 \$1,255+

Room Size: 約485ft<sup>2</sup>

Bed Type: 大床/雙床房 | 不包早餐

北京嘉里大酒店位於北京新近開發的中央商務區。酒店與中國國際貿易中心直接相連，毗鄰國貿地鐵站，經過地鐵站可以到達市內許多旅遊景點。從踏入飯店的一刻開始，全新的奢華體驗之旅隨即展開。創意非凡的藝術作品和抽象裝飾畫為大廳增添了濃厚的現代藝術氣息。



## Shangri-La Nanshan Shenzhen

### 2024年開幕 匯集東西意境

中國深圳市南山區白石三道深灣匯雲中心五期J座

<https://www.shangri-la.com/en/shenzhen/nanshanshangrila/>

### Deluxe City View Room 每房每晚 \$2,005+

Room Size: 約462ft<sup>2</sup>

Bed Type: 雙床房 | 不包早餐

以「東意西境」為設計理念的深圳南山香格里拉，將東方精緻細膩的意境之美與西方炫麗寫實的設計精隨巧妙融合，旨在為客人打造一處遠離都市喧囂的高空遊園祕境。由290多公尺高的66樓開始，飯店佔據了深灣匯雲中心樓宇最高的13層樓，可以俯瞰深圳灣，眺望廣闊的海景，同時將城市的繁華景緻盡收眼底。



Price Includes :  
• 1 nights hotel accommodation (Daily breakfast in selected room type only)

Terms & Conditions :

- Package price is per person ( in HK\$ ) and valid until 31Mar25; and hotel stay must be completed by 31Mar25
- Twin room is based on 2 single beds or 1 double bed
- Hotel star ratings are for reference only, please visit hotel's official website for more information
- Check whether the Security Bureau has issued any [Outbound Travel Alert](#) for your destination before firming up your travel plan to ensure personal safety
- A non-refundable deposit of HK\$500 per person required upon reservation
- Full payment must be made after confirmation with no refund
- Upon confirmation, any amendment is subject to company's discretion
- All prices and conditions are subject to change without prior notice

費用包括：  
• 1晚酒店住宿 (早餐只限於個別房型)

條款及細則：

- 以上價錢以每成人計算，有效期至2025年3月31日；酒店入住必須於2025年3月31日或之前完成
- 雙人房之房種為2張單人床或1張雙人床
- 酒店星級只供參考，詳情請到訪酒店官方網頁查詢
- 為確保自身安全，旅客在落實行程前，應留意保安局有沒有對目的地發出 [外遊警示](#)
- 訂位時須繳交訂金港幣每位\$500
- 餘款需於機票及酒店確認後繳付及恕不退還
- 酒店確認後，如需更改本公司擁有最終決定權
- 所有費用如有更改，恕不另行通知

\*套票以淡季價格計算，於旺季、假期前夕或大型節日期間出發，需另付附加費。詳情向本社職員查詢作準

Tour Code : SHANGRI-LASZXHOTEL24 Ref No. : 40919 WAL/16Jul24/120 1人成行GVI

Page 2 of 2