

日本航空 - 東京新酒店系列套票

NEW
HOTEL

全新酒店

3日2夜套票 3Days 2Nights | 出發日期：即日至2024年11月30日 Travel Period : Till 30Nov2024



Hotel Monte Hermana Tokyo

2022年7月開幕 市中心之選

〒103-0027 東京都中央区日本橋3丁目3番15号

<https://www.monte-hermana.jp/tokyo/>

交通方法：步行約3分鐘可抵達 JR「東京」駅八重洲中央口

Twin Room

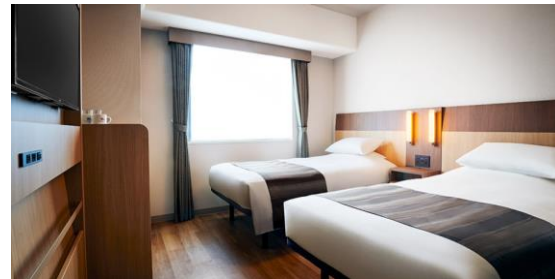
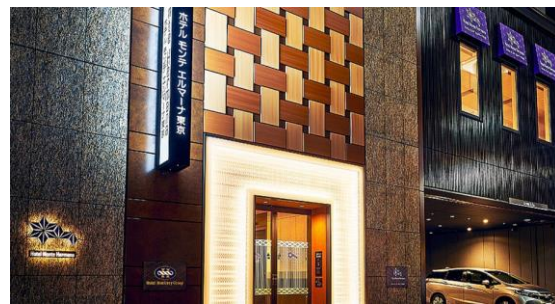
成人佔半房
每位

\$3,910+

Room Size: 約182ft²

Bed Type: 雙床房 | 續住每房每晚: HK\$1,170+ | 不包早餐

酒店位於東京都市中心地帶，JR東京駅更是近在咫尺，交通相當方便，而且附近生活機能十足，購物美食景點林立，擁有絕佳的地理位置。酒店以江戶時代傳承下來的時尚及江戶品味為理念，提供舒適的住宿環境，配合現代化的設施，令無數商務旅客及觀光客人佇足。



The Royal Park Hotel Ginza 6-chome

2024年5月底開幕 展現和洋式品味

〒104-0061 東京都中央区銀座6-16-14

<https://www.royalparkhotels.co.jp/the/ginza6/>

交通方法：步行約3分鐘可抵達 都營淺草線「東銀座」駅 4・A1出口

Standard Room

成人佔半房
每位

\$4,180+

Room Size: 約230-275ft²

Bed Type: 雙床/大床房 | 續住每房每晚: HK\$1,440+ | 不包早餐

酒店位於銀座這個充滿時代感的現代化城市，這裏保留了日本古老的文化傳統之餘，亦同時擁有著西方文化的特徵。酒店體現了城市的獨特性，以「摩登男孩」和「摩登女孩」為靈感的大膽生動的色彩和圖案，象徵銀座的柳樹和銀杏樹，與歌舞伎座的傳統配色方案和圖案相融合，創造出復古與現代的设计表現。



※套票以淡季價格計算，於旺季、假期前夕或大型節日期間出發，需另付附加費。詳情向本社職員查詢作準

Tour Code: JLTVOGV1JUL24 Ref No.: 40916 WAL/09Jul24/250/2500 1人成行GV1

有關套票的條款及細則請參閱最後一頁

Page 1 of 2

日本航空 - 東京新酒店系列套票

3日2夜套票 3Days 2Nights | 出發日期：即日至2024年11月30日 Travel Period : Till 30Nov2024

Mercure Tokyo Hibiya

2023年12月開幕 五星法式酒店

📍 100-0011 東京都千代田区内幸町1-5-2

🌐 <https://www.mercure-tokyo-hibiya.com/>

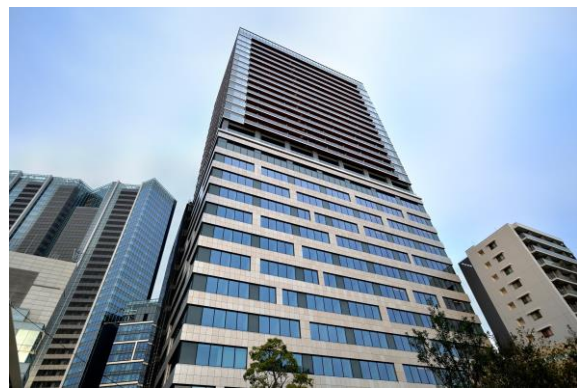
🚶 交通方法：步行約3分鐘可抵達 JR「新橋」駅日比谷口

Superior Room 成人佔半房 每位 **\$4,310+**

Room Size: 約236ft²

Bed Type: 雙床/大床房 | 續住每房每晚: HK\$1,570+ | 不包早餐

酒店位於以戲劇及電影為發展中心的日比谷，地段優越之餘，通往市內各個地方亦相當便利，距離羽田機場更只有30分鐘車程，成田機場更有直通車直達酒店附近車站，便利各位遠道而來的旅客。酒店附近環繞著東京地標，令各位日本的探索旅程更加豐富。



Hyatt House Tokyo Shibuya

2024年2月底開幕 五星公寓式酒店

📍 150-0031 東京都渋谷区桜丘町3-3

🌐 <https://www.hyatt.com/zh-HK/hotel/japan/hyatt-house-tokyo-shibuya/tyoxs>

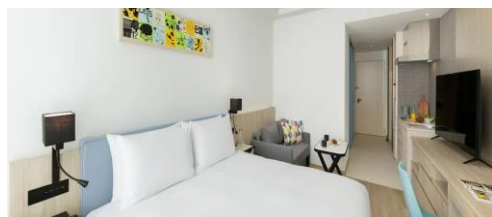
🚶 交通方法：步行約3分鐘可抵達 都營淺草線「東銀座」駅 4・A1出口

King / Twin Room 成人佔半房 每位 **\$5,710+**

Room Size: 約344ft²

Bed Type: 雙床/大床房 | 續住每房每晚: HK\$2,970+ | 不包早餐

酒店位於東京的最繁華地區，可以感受日本首都的跳動脈搏與活力四射。酒店環境舒適，位置便利且優越，只需步行 750 米即可抵達有名的澀谷十字路口，並可輕鬆前往繁華的六本木、新宿和銀座。房內設有舒適起居區、設施齊全的廚房，以及用餐區兼辦公區，讓各位可以生活猶如在家裡一樣。



Price Includes :

- Round trip economy class air ticket on JL
- 2 nights hotel accommodation
- HK\$100,000 Travel Insurance [Zurich Insurance (Hong Kong) 24-hour emergency hotline +852-2886-3977]
- 0.15% TIC Levy

Child price :

- Twin Sharing adult price less: \$620

Terms & Conditions :

- Package price is per person (in HK\$) and valid until **30Nov24**; and hotel stay must be completed by 30Nov024
- Booking class : O (except specified period) Ticket validity : 2-7 days
- Only Available for Selected Flight : JL736 / JL026 / JL735 / JL029
- Hotel star ratings are for reference only, please visit hotel's official website for more information
- Check whether the Security Bureau has issued any [Outbound Travel Alert](#) for your destination before firming up your travel plan to ensure personal safety
- Airport tax, HK security charge & fuel surcharge(if any) are not included
- A non-refundable deposit of HK\$500 per person required upon reservation
- Full payment must be made after confirmation with no refund
- Upon confirmation, any amendment is subject to company's discretion
- All prices and conditions are subject to change without prior notice
- A service fee of HK\$30 will be collected for each ticket issued

費用包括：

- 日本航空經濟客位機票
- 2晚酒店住宿
- HK\$100,000旅遊保險 [蘇黎世保險(香港) 24小時緊急支援服務+852-2886-3977]
- 0.15% 旅遊業賠償基金

小童價錢：

- 佔床收費按成人減收： \$620

條款及細則：

- 以上套票價錢以每成人計算，有效期至**2024年11月30日**；酒店入住必須於**2024年11月30日**或之前完成
- 訂位代號：O (指定日子除外) 機票有效期：2-7日
- 只適用於指定航班出發及回程：JL736 / JL026 / JL735 / JL029
- 酒店星級只供參考，詳情請到訪酒店官方網頁查詢
- 為確保自身安全，旅客在落實行程前，應留意保安局有沒有對目的地發出**外遊警示**
- 費用並未包括兩地機場稅、香港機場保安稅及燃油附加費(如適用)
- 訂位時須繳交訂金港幣每位\$500
- 餘款需於機票及酒店確認後繳付及恕不退還
- 於機票及酒店確認後，如需更改本公司擁有最終決定權
- 所有費用如有更改，恕不另行通知
- 每發出機票乙張，收取港幣\$30服務費



*套票以淡季價格計算，於旺季、假期前夕或大型節日期間出發，需另付附加費。詳情向本社職員查詢為準

Tour Code : JLTYOGV1JUL24 Ref No. : 40916 WAL/09Jul24/250/2500 1人成行GV1