

# 二人同行！國泰航空台北/高雄3天套票

3日2夜套票 3Days 2Nights | 出發日期：即日至2024年12月31日 Travel Period : Till to 31Dec2024



## JR東日本大飯店台北

Hotel Metropolitan Premier Taipei

舒適有溫度 商務或休閒旅行皆宜

📍 台北市中山區南京東路三段 133 號

🌐 <https://taipei.metropolitan.tw/>

● 交通方法：步行約1分鐘可抵達捷運文湖線及松山新店線「南京復興站」；距離松山機場約10分鐘車程，桃園機場約60分鐘

都會客房

成人佔半房  
每位

**\$2,600+**

Room Size: 約387ft<sup>2</sup>

Bed Type: 大床房/雙床房 | 續住每房每晚: HK\$1,300+ | 不包早餐

JR東日本大飯店開幕於2021年8月，作為JR東日本飯店系列的其中之一，位於距離台北車站只有三個站的「南京復興站」，交通非常便利，於2號出口步行1分鐘即可到達飯店。以微笑和貼心的待客之道，為客人提供一個豐富多彩且愉快輕鬆的住宿體驗。



## 台北艾麗酒店

Humble House Taipei

融合藝術 嶄新體驗

📍 台北市信義區松高路18號

🌐 <http://www.humblehousehotels.com/zh-tw/>

● 交通方法：步行約1分鐘可抵達捷運板南線「市政府站」；距離松山機場約20分鐘車程，桃園機場約50分鐘

精緻客房

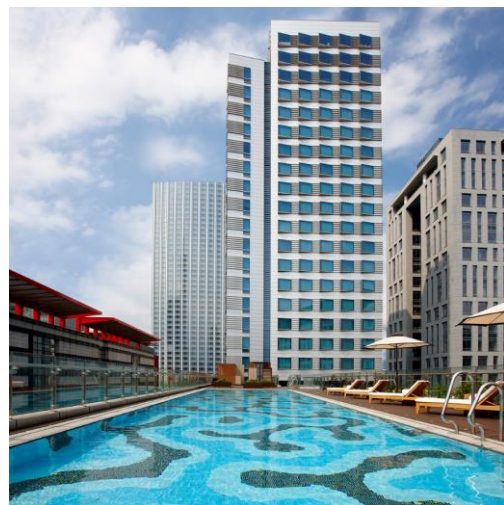
成人佔半房  
每位

**\$3,100+**

房間尺寸：約279ft<sup>2</sup>

床型：大床房/雙床房 | 續住每房每晚: HK\$1,810+ | 不包早餐

台北艾麗酒店代表的是一個融合藝術、文化及生活的新品味層次。由世界知名飯店設計顧問公司Hirsch Bedner Associates負責室內設計，營造城市中的花園為主題，呈現細緻優雅的空間氛圍，館內匯集國際藝術家經典作品，讓藝術創作融入空間詮釋。



※套票以淡季價格計算，於旺季、假期前夕或大型節日期間出發，需另付附加費。詳情向本社職員查詢為準

Tour Code : CXTP/E/KHHGV2TPEKHH24 Ref No. : 40910 WAL/20Jun2024/250/1060 2人成行GV2

國泰航空

有關套票的條款及細則請參閱最後一頁

Page 1 of 2



For reservation & enquiry, please contact hotline 訂購及查詢，歡迎聯絡顧客服務熱線

📞 9165 8365

☎ 2316 1106

✉ [cs.online@lotusint.com.hk](mailto:cs.online@lotusint.com.hk)

🌐 [lotustours.com.hk](http://lotustours.com.hk)

Licence No. 350296



# 二人同行！國泰航空台北/高雄3天套票

3日2夜套票 3Days 2Nights | 出發日期：即日至2024年12月31日 Travel Period : Till to 31Dec2024



## 頭等艙飯店 (高雄站前館)

Airline Inn Kaohsiung Station

位於中心地帶 CP值極高

📍 高雄市三民區建國三路33號

🌐 <https://www.airlineinn.com/KS/index.php>

🚶 交通方法：步行約3分鐘可抵達高雄車站；

標準客房(無窗) —— 成人佔半房 每位 **\$1,480+**

Room Size: 約172ft<sup>2</sup>

Bed Type: 大床房 | 續住每房每晚: HK\$510+ | 包早餐

頭等艙飯店高雄站前館，目標是要成為所有旅人心中最記憶深刻的那塊旅圖。全館134間房間，LOBBY為沉穩、時尚風格，並融合了港都市景及旅遊特色的設計。飯店位置位於高雄火車站及捷運站右前方僅500公尺距離；步行7-10分鐘即可到客運站，不管是觀光旅遊或是商務洽公皆是最方便的自由飯店。



## 高雄 Hotel dùa

著名夜市附近 處處美食

📍 台灣高雄市新興區林森一路165號

🌐 <https://www.hoteldua.com/index.php>

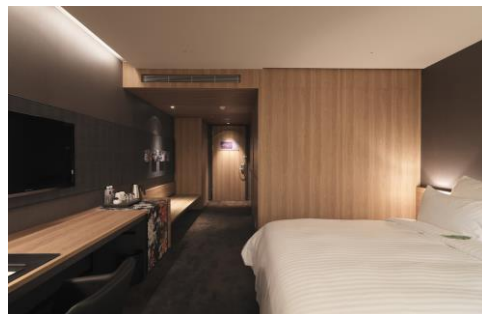
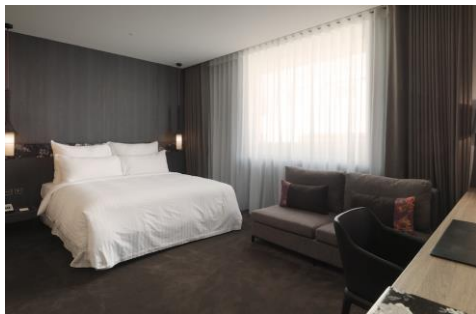
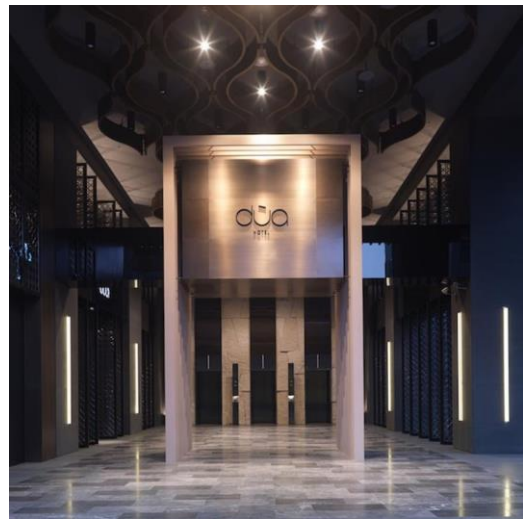
🚶 交通方法：步行約5分鐘可抵達美麗島車站；

標準客房 —— 成人佔半房 每位 **\$2,060+**

Room Size: 約355ft<sup>2</sup>

Bed Type: 大床房 | 續住每房每晚: HK\$510+ | 包早餐

dùa，是以人為本。dùa，是旅人移動中的安穩，是旅行途中的一段開心歲月。源自閩南語「住」諧音的dùa，希望將台灣以人為本的居住概念，結合在地人的熱情。在貼心設想的美好空間中，讓旅客入住之際就感到身心舒暢，隨時都感受到心中dùa著一股溫暖。



### Price Includes :

- Round trip economy class air ticket on CX
- 2 nights hotel accommodation (Daily breakfast in selected hotels only)
- HK\$100,000 Travel Insurance (Zurich Insurance (Hong Kong) 24-hour emergency hotline +852-2886-3977)
- 0.15% TIC Levy

### Terms & Conditions :

- Package price is per person (in HK\$) and valid until to **10JUL2024**; and hotel stay must be completed by 31Dec2024
- Booking class : Q (except specified period) Ticket validity : 2-7 days
- Minimum 2 adults travelling together on same outbound & inbound flights, and booking must be reserved under the same record locator (PNR) for all passengers
- "OSI : CX GV2 FARE IN DATE OUT DATE AT HOTEL NAME" must be input in OSI field of PNR
- Hotel star ratings are for reference only, please visit hotel's official website for more information
- Check whether the Security Bureau has issued any [Outbound Travel Alert](#) for your destination before firming up your travel plan to ensure personal safety
- Airport tax, HK security charge & fuel surcharge (if any) are not included
- A non-refundable deposit of HK\$500 per person required upon reservation
- Full payment must be made after confirmation with no refund
- Upon confirmation, any amendment is subject to company's discretion
- All prices and conditions are subject to change without prior notice
- A service fee of HK\$30 will be collected for each ticket issued

### 費用包括：

- 國泰航空經濟客位機票
- 2晚酒店住宿 (早餐只限於個別酒店)
- HK\$100,000旅遊保險 (蘇黎世保險(香港) 24小時緊急支援服務+852-2886-3977)
- 0.15% 旅遊業賠償基金

### 條款及細則：

- 以上套票價錢以每成人計算，有效日期至**2024年7月10日**；酒店入住必須於2024年12月31日或之前完成
- 訂位代號：Q (指定日期除外) 機票有效期：2-7日
- 來回程均要最少兩位成人同行，訂位時亦必須最少兩位客人在同一個PNR內
- PNR必須註明住宿酒店名稱及日期如下：  
"OSI : CX GV2 FARE IN DATE OUT DATE AT HOTEL NAME"
- 酒店星級只供參考，詳情請到訪酒店官方網頁查詢
- 為確保自身安全，旅客在落實行程前，應留意保安局有沒有對目的地發出**外遊警告**
- 費用並未包括兩地機場稅、香港機場保安稅及燃油附加費(如適用)
- 訂位時須繳交訂金港幣每位\$500
- 餘款需於機票及酒店確認後繳付及恕不退還
- 於機票及酒店確認後，如需更改本公司擁有最終決定權
- 所有費用如有更改，恕不另行通知
- 每發出機票乙張，收取港幣\$30服務費



國泰航空

\*套票以淡季價格計算，於旺季、假期前夕或大型節日期間出發，需另付附加費。詳情向本社職員查詢為準

Tour Code : CXTPE/KHHGV2TPEKHH24 Ref No. : 40910 WAL/20Jun2024/250/1060 2人成行GV2

Page 2 of 2



For reservation & enquiry, please contact hotline 訂購及查詢，歡迎聯絡顧客服務熱線

📞 9165 8365

📞 2316 1106

✉ cs.online@lotusint.com.hk

🌐 lotustours.com.hk

Licence No. 350296