

## Dorsett Kwun Tong

香港九龍觀塘鴻圖道84號

<https://www.dorsethotels.com/zh-hk/dorsett-kwun-tong/index.html>

觀塘帝盛酒店是座落於九龍東的香港精品酒店。酒店毗鄰觀塘港鐵站，步行前往港鐵站只需短短5分鐘。酒店周邊地區亦有不同的購物選擇，你亦可在優化後的觀塘海濱花園漫步欣賞維港景致，在沿途的藝術空間和咖啡室享受休閒的下午，鄰近的啟德郵輪碼頭同樣是一個新興的消閒熱點。若你是美食饕客，鯉魚門海鮮美食村是滿足你追求肥美豐腴海鮮的最佳地點。觀塘帝盛酒店為你提供舒適的住宿享受，酒店內配備一系列先進周全的休閒娛樂設施，緊貼觀塘現代化的步伐，加上全面貼心的禮賓服務，成為商務和休閒旅客的絕佳選擇。

## Standard Room

每房每晚 **\$760+**

Room Size: 約172ft<sup>2</sup>

Bed Type: 雙床/大床房 | 不包早餐



※套票以淡季價格計算，於旺季、假期前夕或大型節日期間出發，需另付附加費。詳情向本社職員查詢作準

Tour Code：HONGKONGHOTEL24 Ref No.：40886 WAL/05Feb24/100 1人成行GV1

有關套票的條款及細則請參閱最後一頁

Page 1 of 2



## The Park Lane Hong Kong A Pullman Hotel

香港銅鑼灣告士打道310號

<https://www.parklane.com.hk/index.html>

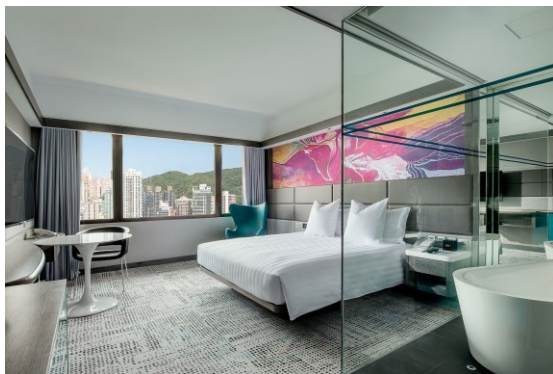
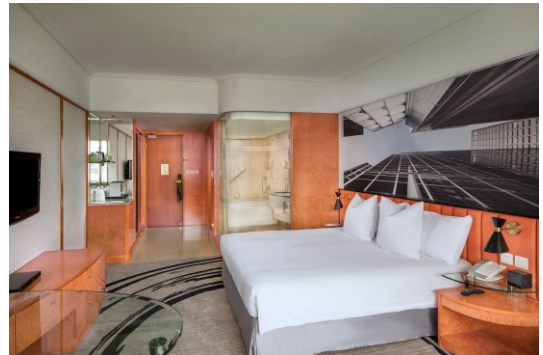
香港柏寧酒店位於香港最熱鬧的黃金地段 - 銅鑼灣，客人可以輕鬆前往市內最好的購物中心、餐飲及娛樂目的地。酒店擁有設計優雅，每間客房或套房設計都非常時尚，而且寬敞的客房亦營造出舒適感覺。客人可以於酒店內享受一系列的便利設施，包括健身中心、Executive Lounge 和多個餐飲場所。讓每個客人無論是商務旅行或者是休閒旅行，都可以於香港柏寧酒店享受難忘的住宿體驗。今年迎來50週年，酒店內更設有本地藝術家的精彩展覽，令各位的旅程添上色彩！

### Superior Room

每房每晚 **\$1,520+**

Room Size: 約280ft<sup>2</sup>

Bed Type: 雙床/大床房 | 不包早餐



### Premium Deluxe Executive Room

每房每晚 **\$2,990+**

Room Size: 約365ft<sup>2</sup>

Bed Type: 雙床/大床房 | 包2份早餐

**Price Includes :**

- 1 nights hotel accommodation (Daily breakfast in selected room type only)

**Terms & Conditions :**

- Package price is per person ( in HK\$ ) and valid until to **31Aug24**; and hotel stay must be completed by 31Aug
- Twin room is based on 2 single beds or 1 double bed
- Hotel star ratings are for reference only, please visit hotel's official website for more information
- Check whether the Security Bureau has issued any [Outbound Travel Alert](#) for your destination before firming up your travel plan to ensure personal safety
- A non-refundable deposit of HK\$500 per person required upon reservation
- Full payment must be made after confirmation with no refund
- Upon confirmation, any amendment is subject to company's discretion
- All prices and conditions are subject to change without prior notice

**費用包括：**

- 1晚酒店住宿 (早餐只限於個別房型)

**條款及細則：**

- 以上價錢以每成人計算，有效日期至**2024年8月31日**；酒店入住必須於8月31日或之前完成
- 雙人房之房種為2張單人床或1張雙人床
- 酒店星級只供參考，詳情請到訪酒店官方網頁查詢
- 為確保自身安全，旅客在落實行程前，應留意保安局有沒有對目的地發出**外遊警告**
- 訂位時須繳交訂金港幣每位\$500
- 餘款需於機票及酒店確認後繳付及恕不退還
- 酒店確認後，如需更改本公司擁有最終決定權
- 所有費用如有更改，恕不另行通知

※套票以淡季價格計算，於旺季、假期前夕或大型節日期間出發，需另付附加費。詳情向本社職員查詢為準

Tour Code : HONGKONGHOTEL24 Ref No. : 40886 WAL/05Feb24/100 1人成行GV1