

精選酒店推介!東京套票



3日2夜套票 3Days 2Nights | 出發日期: 即日起至2024年08月31日 Travel Period: Till 31Aug2024



Sunshine City Prince Hotel

購物美食 齊聚池袋

● 東京都豐島區東池袋3-1-5

● <http://www.princehotels.com/sunshine/>

● 交通方法: 步行約3分鐘可抵達東京Metro有樂町線 東池袋站

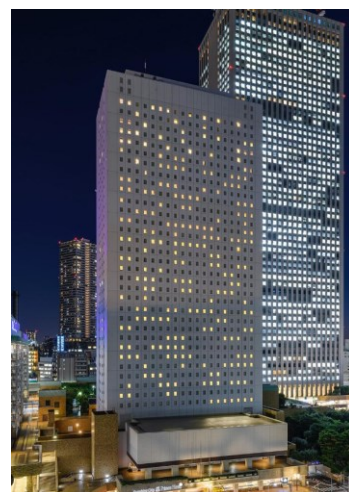
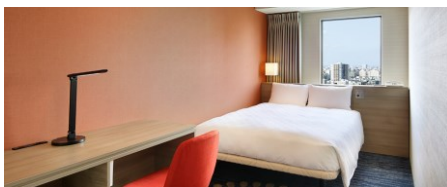
City Floor Semidouble Room

Room Size: 約178ft²

Bed Type: 大床房 | 續住每晚: HK\$810+ | 不包早餐

成人佔半房 每位 **\$4,350+**

酒店位於位於池袋的地標「Sunshine City」內，無論是交通上或者購物熱點來說，也是一個非常便利的地點。此外，作為屬於動漫聖地的池袋酒店，透過與不同的動漫合作，客房會有不一樣的的主題，向日本國內外的旅客，傳達作為動漫文化中心的魅力。



GRANBELL Hotel Shinjuku

位置優越 交通便利

● 東京都新宿區歌舞伎町2-14-5

● <https://www.granbellhotel.jp/shinjuku/>

● 交通方法: 步行約4分鐘可抵達東京Metro副都心線 東新宿站

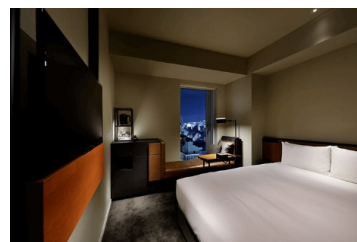
Economy Double Room

房間尺寸: 約161ft²

床型: 大床房 | 續住每晚: HK\$960+ | 不包早餐

成人佔半房 每位 **\$4,500+**

酒店位於於多元文化集中地的新宿，地理位置優越，前往東京和橫濱地區的各個地方都很方便。酒店亦透過由日本設計師打造的精緻室內空間與亞洲年輕藝術家充滿活力的藝術和音樂相結合，為來自世界各地的入住酒店的客人提供一個可以享受新亞洲文化的空間。



※套票以淡季價格計算，於旺季、假期前夕或大型節日期間出發，需另付附加費。詳情向本社職員查詢作準

Tour Code: CXNRTGV1OCT23 Ref No.: 40870 WAL/04Oct23/150/3300 1人成行GV1

有關套票的條款及細則請參閱最後一頁

國泰航空公司

精選酒店推介!東京套票



3日2夜套票 3Days 2Nights | 出發日期: 即日至2024年08月31日 Travel Period: Till 31Aug2024

Hotel Metropolitan Ikebukuro

池袋站步行3分鐘 位置極佳

東京都豊島區西池袋1-6-1

<https://ikebukuro.metropolitan.jp/>

交通方法: 步行約3分鐘可抵達JR池袋駅西口



Standard Double 成人佔半房 每位 \$4,520+

房間尺寸: 約182ft²

床型: 大床房 | 續住每晚: HK\$980+ | 不包早餐

酒店位於池袋, 交通便利, 通往各個景點都非常方便。作為日本首屈一指的酒店品牌, 酒店內別緻而沉穩的空間設計營造出舒適的飯店住宿體驗, 令旅客無論於主題豐富齊全的池袋街道或者是酒店內都能體驗到各式各樣的日本文化。



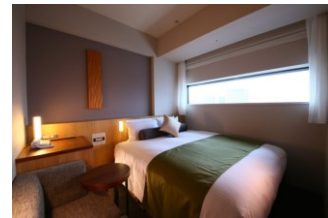
Hotel Gracery Shinjuku

新宿站東口地標

東京都新宿區歌舞伎町1-19-1

<https://gracery.com/shinjuku/>

交通方法: 步行約5分鐘可抵達JR新宿站



Standard Double 成人佔半房 每位 \$4,820+

房間尺寸: 約182ft²

床型: 大床房 | 續住每晚: HK\$1,280+ | 不包早餐

酒店位於新宿站東口區域中心、舊新宿KOMA劇場旁, 致力打造便利、高效、舒適的新一代飯店。酒店外亦設有一隻巨型的哥斯拉立體模型, 除了成為了新宿的一個地標外, 亦可以供來自世界各地的旅客打卡之用。酒店之下更是大型購物商場, 無論購物還是尋找美食, 都非常便利。

國泰東京(成田)機票附加費表
CX Tokyo (NRT) Airfare Surcharge (HK\$)
出發日期: 即日至2024年8月31日
Travel Period: Till to 31Aug2024

訂座艙位及機票有效期	成人	小童
Booking Class & Ticket Validity	Adult	Child
Economy Class		
Q/ 2-7 days	-	-
N/ 2-7 days	800	600
S/ 2-7 days	1,600	1,200
V/ 2-14 days	2,500	1,900

Price Includes:

- Round trip economy class air ticket on CX
- 2 nights hotel accommodation
- HK\$100,000 Travel Insurance [Zurich Insurance (Hong Kong) 24-hour emergency hotline +852-2886-3977]
- 0.15% TIC Levy

Child price:

- Twin Sharing adult price less: \$820

Terms & Conditions:

- Package price is per person (in HK\$) and valid until 31Aug24; and hotel stay must be completed by 31Aug2024
- Booking class: Q (except specified period) Ticket validity: 2-7 days
- Hotel star ratings are for reference only, please visit hotel's official website for more information
- Check whether the Security Bureau has issued any [Outbound Travel Alert](#) for your destination before firming up your travel plan to ensure personal safety
- Airport tax, HK security charge & fuel surcharge (if any) are not included
- A non-refundable deposit of HK\$500 per person required upon reservation
- Full payment must be made after confirmation with no refund
- Upon confirmation, any amendment is subject to company's discretion
- All prices and conditions are subject to change without prior notice
- A service fee of HK\$30 will be collected for each ticket issued

費用包括:

- 國泰航空經濟客位機票
- 2晚酒店住宿
- HK\$100,000旅遊保險 [蘇黎世保險(香港) 24小時緊急支援服務+852-2886-3977]
- 0.15% 旅遊業賠償基金

小童價錢:

- 佔床收費按成人減收: \$820

條款及細則:

- 以上套票價錢以每成人計算, 有效期至2024年8月31日; 酒店入住必須於2024年8月31日或之前完成
- 訂位代號: Q (指定日子除外) 機票有效期: 2-7日
- 酒店星級只供參考, 詳情請到訪酒店官方網頁查詢
- 為確保自身安全, 旅客在落實行程前, 應留意保安局有沒有對目的地發出 [外遊警示](#)
- 費用並未包括兩地機場稅、香港機場保安稅及燃油附加費(如適用)
- 訂位時須繳交訂金港幣每位\$500
- 餘款需於機票及酒店確認後繳付及恕不退還
- 於機票及酒店確認後, 如需更改本公司擁有最終決定權
- 所有費用如有更改, 恕不另行通知
- 每發出機票乙張, 收取港幣\$30服務費

國泰航空公司 Tour Code: CXNRTG1OCT23 Ref No.: 40870 WAL/04Oct23/150/3300 1人成行GV1
※套票以淡季價格計算, 於旺季、假期前夕或大型節日期間出發, 需另付附加費。詳情向本社職員查詢作準

For reservation & enquiry, please contact hotline 訂購及查詢, 歡迎聯絡顧客服務熱線

9165 8365 2316 1106 cs.online@lotusint.com.hk lotustours.com.hk

Licence No. 350296