

熱賣酒店推介!台北套票



3日2夜套票 3Days 2Nights | 出發日期: 即日起至2024年03月31日 Travel Period: Till 31Mar2024

德立莊酒店

Hotel Midtown Richardson

高CP值 交通超方便

📍 台北市秀山街4號 www.midtownrichardson.com/zh-tw/德立莊+Midtown

🚶 交通方法: 步行約1分鐘可抵達捷運板南線西門站; 距離松山機場約26分鐘車程 · 桃園機場約45分鐘

精緻雙人房 ————— 成人佔半房 每位 **\$2,470+**

Room Size: 約178ft²

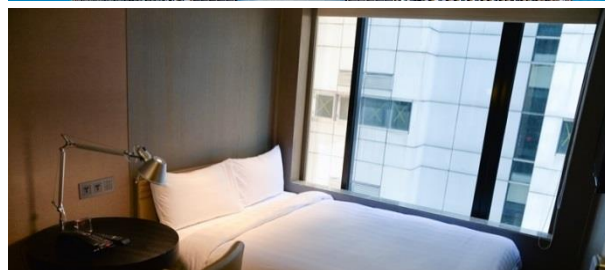
Bed Type: 雙床房 | 無窗 | 續住每晚: HK\$850+ | 包早餐

市景精緻雙人房 ————— 成人佔半房 每位 **\$2,530+**

Room Size: 約178ft²

Bed Type: 中床房 | 續住每晚: HK\$920+ | 包早餐

酒店位於西門町, 是您旅遊探索台北市和其周邊地區的最佳選擇。您可輕鬆方便快捷前往市區內各大旅遊、購物、餐飲地點。酒店以極簡設計為主軸, 邀請了建築大師李天鐸, 與設計大師吳宗岳共同打造現代時尚的品味。



和苑三井花園飯店 台北忠孝

MGH Mitsui Garden Hotel Taipei Zhongxiao

享受來自日本的放鬆時光

📍 台北市大安區忠孝東路三段30號 <https://www.gardenhotels.co.jp/taipei-zhongxiao/tw/>

🚶 交通方法: 步行約30秒可抵達捷運中和新蘆線「忠孝新生站」; 距離松山機場約10分鐘車程 · 桃園機場約60分鐘

精緻大床房 ————— 成人佔半房 每位 **\$2,760+**

房間尺寸: 約303ft²

床型: 大床房 | 續住每晚: HK\$1,150+ | 不包早餐

將日本三井花園飯店設計理念, 原封不動地帶到熱情洋溢的台灣, 提供極致的沉穩空間。醒目的外觀設計打造台北全新地標、展現台灣之美的內部裝潢設計、館內各處展示著許多由台灣設計師創作的藝術作品, 保證讓入住貴賓有難忘的台灣之旅。



格拉斯麗台北飯店



Hotel Gracery Taipei

哥斯拉主題酒店 台北新地標

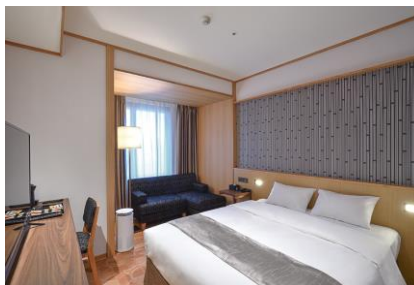
📍 台北市中正區忠孝東路二段89號 <https://taipei.gracery.com/tw/>

🚶 交通方法: 步行約1分鐘可抵達捷運中和新蘆線「忠孝新生站」; 距離松山機場約15分鐘車程 · 桃園機場約45分鐘

雙人房 ————— 成人佔半房 每位 **\$2,850+**

房間尺寸: 約269ft²

床型: 大床房/雙床房 | 續住每晚: HK\$1,220+ | 不包早餐



格拉斯麗台北飯店開幕於2021年9月, 位於忠孝新生站步行1分鐘的精華地段, 便利性極高。商業設施「華山1914文化創意產業園區」就在馬路對面。繼成為東京「格拉斯麗新宿酒店」的哥吉拉頭像之後, 在飯店的西側牆面, 設置哥吉拉壁畫。此外, 飯店內以許多哥吉拉主題迎接貴賓。



※套票以淡季價格計算, 於旺季、假期前夕或大型節日期間出發, 需另付附加費。詳情向本社職員查詢為準

Tour Code: CXTPEGV1SEP23 Ref No.: 40862 WAL/14Sep23/150/1380 1人成行GV1

有關套票的條款及細則請參閱最後一頁

Page 1 of 2



For reservation & enquiry, please contact hotline 訂購及查詢, 歡迎聯絡顧客服務熱線

📞 9165 8365

☎ 2316 1106

✉ cs.online@lotusint.com.hk

🌐 lotustours.com.hk

Licence No. 350296

熱賣酒店推介!台北套票



3日2夜套票 3Days 2Nights | 出發日期: 即日起至2024年03月31日 Travel Period: Till 31Mar2024



JR東日本大飯店台北 **NEW** Hotel Metropolitan Premier Taipei

舒適有溫度 商務或休閒旅行皆宜

- 台北市中山區南京東路三段 133 號
- <https://taipei.metropolitan.tw/>
- 交通方法: 步行約1分鐘可抵達捷運文湖線及松山新店線「南京復興站」; 距離松山機場約10分鐘車程, 桃園機場約60分鐘

都會客房 成人佔半房 每位 **\$2,920+**

Room Size: 約387ft²
Bed Type: 大床房/雙床房 | 續住每晚: HK\$1,300+ | 不包早餐

JR東日本大飯店開幕於2021年8月, 作為JR東日本飯店系列的其中之一, 位於距離台北車站只有三個站的「南京復興站」, 交通非常便利, 於2號出口步行1分鐘即可到達飯店。以微笑和貼心的待客之道, 為客人提供一個豐富多彩且愉快輕鬆的住宿體驗。



台北艾麗酒店 Humble House Taipei

融合藝術 嶄新體驗

- 台北市信義區松高路18號 <http://www.humblehousehotels.com/zh-tw/>
- 交通方法: 步行約1分鐘可抵達捷運板南線「市政府站」; 距離松山機場約20分鐘車程, 桃園機場約50分鐘

精緻客房 成人佔半房 每位 **\$3,420+**

房間尺寸: 約279ft²
床型: 大床房/雙床房 | 續住每晚: HK\$1,810+ | 不包早餐

台北艾麗酒店代表的是一個融合藝術、文化及生活的新品味層次。由世界知名飯店設計顧問公司 Hirsch Bedner Associates負責室內設計, 營造城市中的花園為主題, 呈現細緻優雅的空間氛圍, 館內匯集國際藝術家經典作品, 讓藝術創作融入空間詮釋。



國泰 台北機票附加費表

CX Taipei Airfare Surcharge (HK\$)
出發日期: 2023年7月3日 - 2024年3月31日
Travel Period: 04Jul2023 - 31Mar2024

訂座艙位及機票有效期	成人	小童
Booking Class & Ticket Validity	Adult	Child
Economy Class		
Q/ 2-7 days	-	-
N/ 2-7 days	120	90
S/ 2-7 days	470	360
L/ 2-14 days	1170	880

- Price Includes:
- Round trip economy class air ticket on CX
 - 2 nights hotel accommodation (Daily breakfast in selected hotels only)
 - HK\$100,000 Travel Insurance [Zurich Insurance (Hong Kong) 24-hour emergency hotline +852-2886-3977]
 - 0.15% TIC Levy

Child price:
Twin Sharing adult price less: \$340

- Terms & Conditions:
- Package price is per person (in HK\$) and valid between **03Jul-31Mar24**; and hotel stay must be completed by 31Mar
 - Booking class: Q (except specified period) Ticket validity: 2-7 days
 - Twin room is based on 2 single beds or 1 double bed
 - Hotel star ratings are for reference only, please visit hotel's official website for more information
 - Check whether the Security Bureau has issued any [Outbound Travel Alert](#) for your destination before firming up your travel plan to ensure personal safety
 - Airport tax, HK security charge & fuel surcharge (if any) are not included
 - A non-refundable deposit of HK\$500 per person required upon reservation
 - Full payment must be made after confirmation with no refund
 - Upon confirmation, any amendment is subject to company's discretion
 - All prices and conditions are subject to change without prior notice
 - A service fee of HK\$30 will be collected for each ticket issued

- 費用包括:
- 國泰航空經濟客位機票
 - 2晚酒店住宿 (早餐只限於個別酒店)
 - HK\$100,000旅遊保險 (蘇黎世保險(香港) 24小時緊急支援服務+852-2886-3977)
 - 0.15% 旅遊業賠償基金

小童價錢:
佔床收費按成人減收: \$340

- 條款及細則:
- 以上套票價錢以每成人計算, 有效期日期為**2023年7月3日至2024年3月31日**;
 - 酒店入住必須於3月31日或之前完成
 - 訂位代號: Q (指定日子除外) 機票有效期: 2-7日
 - 雙人房之房種為2張單人床或1張雙人床
 - 酒店星級只供參考, 詳情請到酒店官方網頁查詢
 - 為確保自身安全, 旅客在落實行程前, 應留意保安局有沒有對目的地發出**外遊警示**
 - 費用並未包括兩地機場稅、香港機場保安稅及燃油附加費(如適用)
 - 訂位時須繳交訂金港幣每位\$500
 - 餘款需於機票及酒店確認後繳付及恕不退還
 - 於機票及酒店確認後, 如需更改本公司擁有最終決定權
 - 所有費用如有更改, 恕不另行通知
 - 每發出機票乙張, 收取港幣\$30服務費