

享受時尚滑雪之旅 Club Med北海道Tomamu度假村 | Hokkaido

5日4夜套票 5Days 4Nights |

出發日期：2021年12月3日至2022年3月26日 Travel Period : 03Dec2021-26Mar2022

一價全包假期



Club Med北海道Tomamu度假村橫跨Tomamu雪山過百公頃，佈滿層層鬆軟粉雪。

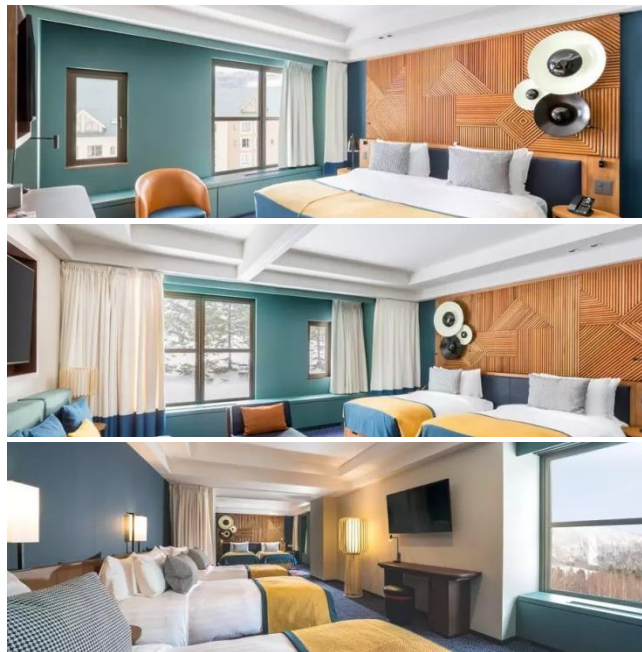
在這裡，你可以享受各式各樣的精彩雪地活動，包括踏雪登山、滑雪橇、甚至在日本最大型的Mina Mina人造海浪游泳池或Ice Village冰雪村盡情玩樂，無論是喜歡刺激的你，還是一家大小親子同遊，都一定能在這裡找到一個畢生難忘的冰雪假期。

乘坐度假村安排專屬定時旅遊巴士由機場至度假村只需約1小時32分鐘 www.clubmed.com.hk/r/Tomamu-Hokkaido/w

✓ 全日三餐、吧台無限享用飲品及輕食、專業G.O團隊安全指導的各式水陸活動、分齡兒童俱樂部、每晚不同主題的娛樂秀與派對...
Premium All-Inclusive (Full board, alcoholic or nonalcoholic beverages, activities, gentle organizer, etc.)

✓ 國泰航空來回香港與札幌經濟客位機票
Round trip economy class air ticket between HKG & SPK by CX
✓ 4晚Club Med北海道Tomamu度假村住宿
4 nights Club Med Tomamu Hokkaido accommodation
✓ 來回機場與度假村定時旅遊巴士接送
Round trip airport collective scheduled coach transfers

✓ 每天滑雪證、滑雪纜車及專業教練滑雪課程*
Daily ski pass, ski lift and ski lesson of all levels*
*不包括任何滑雪用具租用費
*Not include ski equipment rental



Hidaka大樓區

標準房 Superior Room

房間尺寸：約409ft² | 最多2人入住

成人佔半房 每位 **\$15150+** ~~\$18520+~~
續住每位每晚：HK\$2550+

小童4-11歲 每位 **\$9890+** ~~\$11930+~~
續住每位每晚：HK\$1520+

三人標準房 Junior Family Superior Room

房間尺寸：約452ft² | 最多2位成人+1位小童入住

成人佔半房 每位 **\$15650+** ~~\$19200+~~
續住每位每晚：HK\$2670+

小童4-11歲 每位 **\$10190+** ~~\$12330+~~
續住每位每晚：HK\$1600+

五人標準房 Master Family Superior Room

房間尺寸：約743-764ft² | 最多5人入住 | 山景或庭園景觀

成人佔半房 每位 **\$16160+** ~~\$19880+~~
續住每位每晚：HK\$2790+

小童4-11歲 每位 **\$10490+** ~~\$12730+~~
續住每位每晚：HK\$1680+

※套票以淡季價格計算，於旺季、假期前夕或大型節日期間出發，需另付附加費。詳情向本社職員查詢為準

Tour Code : CXSPKCLUBMEDHKK01 OMR-2021042 FRF/22Mar21/P8.15*/EXN8.15* (*on Club Med land package only) 2人成行GV2
有關套票的條款及細則請參閱最後一頁



For reservation & enquiry, please contact hotline 訂購及查詢，歡迎聯絡顧客服務熱線

☎ 2316 1106

✉ cs.online@lotusint.com.hk

🌐 www.lotustours.com.hk

享受時尚滑雪之旅 Club Med北海道Tomamu度假村 | Hokkaido

5日4夜套票 5Days 4Nights |

出發日期：2021年12月3日至2022年3月26日 Travel Period : 03Dec2021-26Mar2022



一價全包假期

Club Med北海道Tomamu度假村由知名法國設計師Jean Phillippe Nuel 設計，裝潢完美融合了摩登元素與精巧別緻的日式風格。其獨特的設計理念，在視覺上巧妙的連通室外美景與室內空間，利用生動傳神的色彩、形狀和不同材質將日本的四季景緻表現的淋歷盡至，讓您在溫馨時尚的私人空間中，盡賞窗外雄偉的山間美景。



Yubari大樓區

四人標準房 Family Superior Room

房間尺寸: 約409ft² | 最多4人入住

成人佔半房 每位	\$15150+	\$18520+	小童4-11歲 每位	\$9890+	\$11930+
		續住每位每晚: HK\$2550+			續住每位每晚: HK\$1520+



山景麗緻房 Deluxe Room - Mountain View

房間尺寸: 約409ft² | 最多3人入住 | 一房一廳 | 山景或雪坡景觀

成人佔半房 每位	\$17180+	\$21250+	小童4-11歲 每位	\$11130+	\$13570+
		續住每位每晚: HK\$3050+			續住每位每晚: HK\$1830+



山景五人套房 Master Family Suite - Mountain View

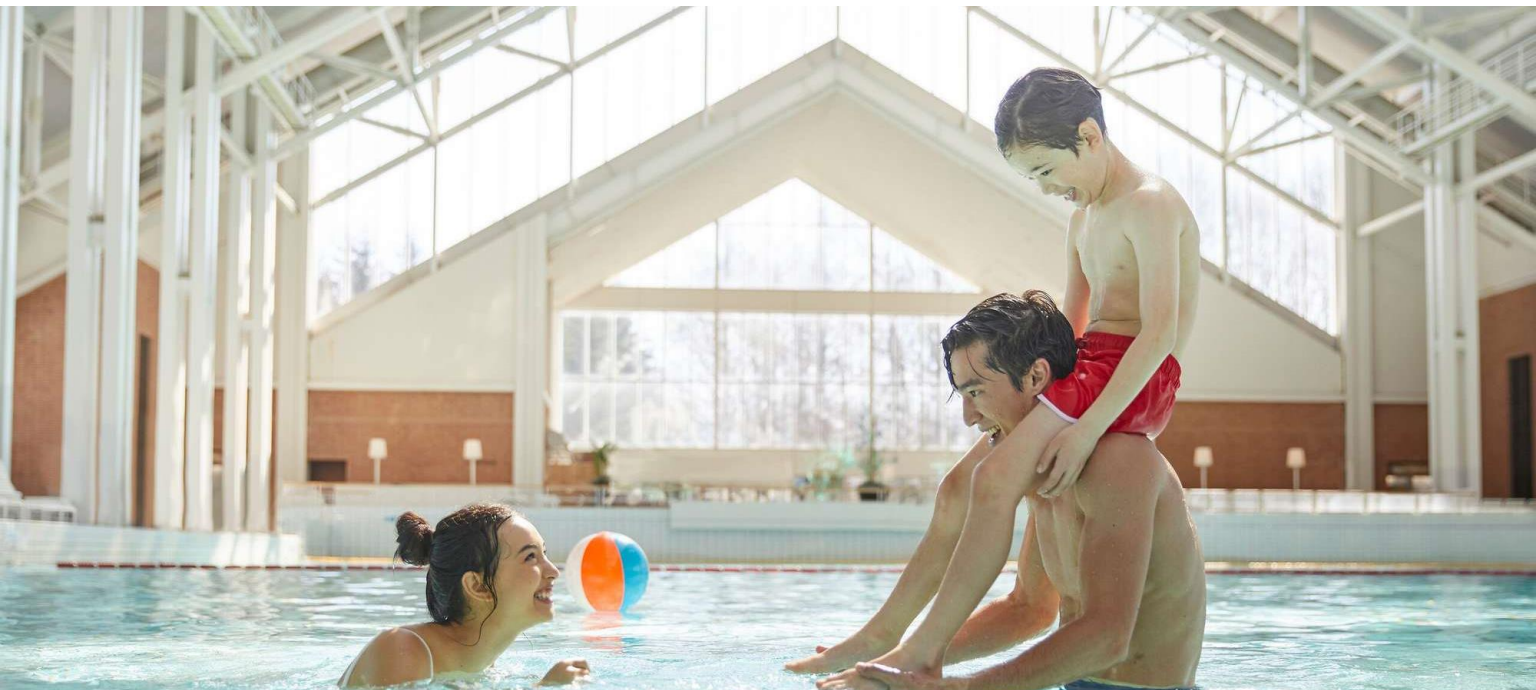
房間尺寸: 約775ft² | 最多6人入住 | 具有寬敞客廳的摩登時尚複式套房 | 山景或雪坡景觀

成人佔半房 每位	\$21750+	\$27350+	小童4-11歲 每位	\$13860+	\$17210+
		續住每位每晚: HK\$4190+			續住每位每晚: HK\$2520+

享受時尚滑雪之旅 Club Med北海道Tomamu度假村 | Hokkaido

5日4夜套票 5Days 4Nights |

出發日期：2021年12月3日至2022年3月26日 Travel Period : 03Dec2021-26Mar2022



國泰 札幌機票附加費表 CX Sapporo Airfare Surcharge (HK\$)

出發日期：2021年12月3日 – 2022年3月26日 Travel Period : 03Dec2021 – 26Mar2022

Revised

出發日期 Departure Date	成人 Adult	小童 Child	訂座艙位及機票有效期 Booking Class & Ticket Validity
Economy Class			
03DEC21-15DEC21, 31DEC21-24JAN22, 08FEB22-26MAR22	---	---	Q/ 2-7 days
	990	750	N/ 2-7 days
03DEC21-18DEC21, 29DEC21-26JAN22, 06FEB22-26MAR22	1970	1480	S/ 2-7 days
	3310	2490	V/ 2-7 days
03DEC21-22DEC21, 27DEC21-28JAN22, 04FEB22-26MAR22	4360	3270	L/ 2-7 days
	5620	4220	M/ 2-7 days
03DEC21-26MAR22	6430	4830	K/ 2-7 days
Premium Economy Class			
03DEC21-15DEC21, 31DEC21-24JAN22, 08FEB22-26MAR22	3690	2770	E/ 2-7 days
16DEC21-22DEC21, 27DEC21-30DEC21, 25JAN22-28JAN22, 04FEB22-07FEB22	7570	5680	E/ 2-7 days
03DEC21-26MAR22	9120	6840	R/ 2-7 days
Business Class			
03DEC21-15DEC21, 31DEC21-24JAN22, 08FEB22-26MAR22	7060	5300	I/ 2-7 days
03DEC21-22DEC21, 27DEC21-28JAN22, 04FEB22-26MAR22	9860	7400	P/ 2-7 days
03DEC21-26MAR22	17860	13400	D/ 2-7 days

Price Includes :

- Round trip economy class air ticket between HKG & SPK by CX
- 4 nights Club Med Tomamu Hokkaido accommodation
- Round trip airport collective scheduled coach transfers
- Daily ski pass, ski lift and ski lesson of all levels (not include ski equipment rental)
- HK\$100,000 Travel Insurance & 0.15% TIC Levy
- [Zurich Insurance (Hong Kong) 24-hour emergency hotline +852-2886-3977]

費用包括：

- 國泰航空來回香港與札幌經濟客位機票
- 4晚Club Med北海道Tomamu度假村住宿
- 來回機場與度假村定時旅遊巴士接送
- 每天滑雪證、滑雪纜車及專業教練滑雪課程(不包括任何滑雪用具租用費)
- HK\$100,000 旅遊保險及0.15% 旅遊業賠償
- [蘇黎世保險(香港) 24小時緊急支援服務+852-2886-3977]

Terms & Conditions :

- Package price is per person (in HK\$) and valid between **03Dec21-26Mar22**; and hotel stay must be completed by 26Mar22
- Booking class : Q (except specified periods) Ticket validity : 2-7 Days **Revised**
- Minimum 2 adults traveling together on same outbound & inbound flights, and booking must be reserved under the same record locator (PNR) for all passengers
- "OSI : CX GV2 FARE IN DATE OUT DATE AT HOTEL NAME" must be input in OSI field of PNR
- Twin room is based on 2 single beds or 1 double bed
- Airport tax, HK security charge & fuel surcharge(if any) are not included
- All the above benefits are only applicable for maximum 2 persons per room per stay
- A non-refundable deposit of HK\$1000 per person required upon reservation
- Full payment must be made after confirmation with no refund
- Upon confirmation, any amendment is subject to company's discretion
- All prices and conditions are subject to change without prior notice
- Hotel star ratings are for reference only, please visit hotel's official website for more information
- Check whether the Security Bureau has issued any [Outbound Travel Alert](#) for your destination before firming up your travel plan to ensure personal safety
- A service fee of HK\$30 will be collected for each ticket issued

條款及細則：

- 以上套票價錢以每成人計算, 有效日期: **2021年12月3日至2022年3月26日**; 酒店入住必須於2022年3月26日或之前完成
- 訂位代號: Q (指定日子除外) 機票有效期: 2-7日 **更改**
- 來回均要最少兩位成人同行, 訂位時亦必須最少兩位客人在同一個PNR內
- PNR必須註明住宿酒店名稱及日期如下:
"OSI : CX GV2 FARE IN DATE OUT DATE AT HOTEL NAME"
- 雙人房之房種為2張單人床或1張雙人床
- 費用並未包括兩地機場稅、香港機場保安稅及燃油附加費(如適用)
- 以上優惠每次每房最多適用於兩位客人
- 訂位時須繳交訂金港幣每位\$1000
- 餘款需於機票及酒店確認後繳付及恕不退還
- 於機票及酒店確認後, 如需更改本公司擁有最終決定權
- 所有費用如有更改, 恕不另行通知
- 酒店星級只供參考, 詳情請到訪酒店官方網頁查詢
- 為確保自身安全, 旅客在落實行程前, 應留意保安局有沒有對目的地發出**外遊警告**
- 每發出機票乙張, 收取港幣\$30服務費