



北投Beitou大致區分為白磺、青磺及鐵磺三種泉質，溫度介於37~40°C之間，PH值2.5~6.2為酸性泉。

水都北投溫泉會館

房間設不同款式湯池

Spa Spring Resort

高CP值 白磺溫泉

台北市北投區光明路283號

www.spaspringresort.com.tw

交通方法: 車程 - (松山機場)約32分鐘; (桃園機場)約47分鐘; (新北投/北投捷運站)約7分鐘

水都套房/風情湯坊

成人佔半房 **\$2410+**

房間尺寸: 約248ft²

床型: 大床房/雙床房 | 水療氣泡湯池/觀音石湯池 | 續住每晚: HK\$970+ | 包早餐

豪華套房

成人佔半房 **\$2700+**

房間尺寸: 約426ft²

床型: 大床房/雙床房 | 幻彩氣泡式溫泉浴缸 | 續住每晚: HK\$1250+ | 包早餐

酒店位於著名景點「地熱谷」旁，結合多種風格時尚客房泡湯，提供家庭同樂露天風呂大眾泡湯。露天風呂亦是最熱門的觀星大眾湯，偏酸性特殊白磺泉，含多種微量元素，宛如死海般的礦物保養，給您最極致的美體享受。酒店餐廳面對大自然，遠眺綠樹參天的觀音山，享用美膳。



北投春天酒店

房間設觀音石湯池

Spring City Resort

日式溫泉 親子體驗

11243台北市北投區幽雅路18號

www.springresort.com.tw

交通方法: 車程 - (松山機場)約33分鐘; (桃園機場)約48分鐘; (新北投/北投捷運站)約4-8分鐘

*免費提供定時接駁服務往返酒店與新北投/北投捷運站

典雅雙人客房

成人佔半房 **\$2750+**

房間尺寸: 約320ft²

床型: 雙床房/大床房 | 續住每晚: HK\$1290+ | 包早餐

和式客房

成人四人房 **\$2550+**

房間尺寸: 約356ft²

床型: 榻榻米 | 寧靜禪風，可感受窗外星月輝映 | 續住每晚: HK\$2070+ | 包早餐

酒店位於陽明山國家公園山麓，坐擁北投最大戶外親子露天風呂，鄰近北投溫泉白磺泉出口，供應純淨優質的白磺原湯，客人可在此揮別都市喧囂，一享泡湯樂趣。每間房間皆有觀音石砌成的個人湯屋，在房內即可獨享白磺原湯。酒店更設有日本餐廳，提供臻品美饌。



大地酒店

房間設天然白磺泉湯池

The Gaia Hotel

隱於寂靜 簡約歐風

- 台北市北投區奇岩路一號 www.thegaiahotel.com 大眾湯恕不招待未滿12歲之小童
- 交通方法: 車程 - (松山機場)約30分鐘; (桃園機場)約46分鐘; (新北投/北投捷運站)約5分鐘
- *免費提供定時接駁服務往返酒店與新北投/北投捷運站

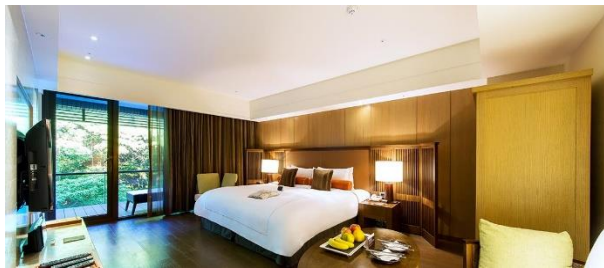
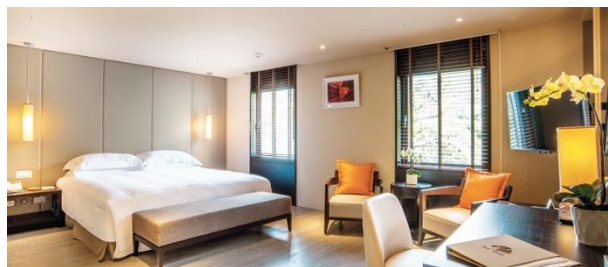
奇岩客房 成人佔半房 每位 **\$3920+**

房間尺寸: 約356ft²
床型: 雙床房/大床房 | 續住每晚: HK\$2470+ | 包早餐

楓林客房 成人佔半房 每位 **\$4420+**

房間尺寸: 約391ft²
床型: 雙床房/大床房 | 續住每晚: HK\$2970+ | 包早餐

酒店位於最親近山林自然的溫泉度假勝地, 被大自然包圍, 低調簡約風格, 純白色系與原木質感, 極簡時尚卻濃郁溫暖的住宿感受。設有特色餐廳、品酒室、獨立湯屋、大眾風呂、露天游泳池、水療區及芳療SPA及享譽盛名的光陰部落藏書閣, 讓你可沉浸在文化的日光浴當中。



北投麗禧溫泉酒店

房間設冷熱湯池及山景露台

Grand View Resort Beitou

低調奢華 悠活山林溫泉

- 112台北市北投區幽雅路30號 www.gvrb.com.tw
- 交通方法: 車程 - (松山機場)約35分鐘; (桃園機場)約50分鐘; (新北投/北投捷運站)約9分鐘
- *免費提供定時接駁服務往返酒店與北投捷運站

雅緻山景客房 成人佔半房 每位 **\$4670+**

房間尺寸: 約538ft²
床型: 大床房/雙床房 | 續住每晚: HK\$3220+ | 包早餐

雅緻豪華客房 成人佔半房 每位 **\$5120+**

房間尺寸: 約538ft²
床型: 大床房/雙床房 | 續住每晚: HK\$3670+ | 包早餐

酒店隱身於北投山林的溫泉秘境, 坐擁山水一方天地, 入住低調奢華的66間客房, 享受麗禧獨有的桂花服務學, 與台灣食材打造的精緻美饌。親自體驗第一口白磺噴的禮讚, 寬敞的露天風呂、靜謐的獨立湯屋, 用白磺泉洗去疲憊。

日勝生加賀屋

房間設大理石湯池

Radium Kagaya International Hotel

百分百和式感受

- 台北市11246北投區光明路236號 www.kagaya.com.tw/zh_TW
- 交通方法: 車程 - (松山機場)約37分鐘; (桃園機場)約52分鐘; 步行 - (新北投捷運站)約7分鐘
- *免費提供定時接駁服務往返酒店與北投捷運站

溫馨和式/和洋標準套房 成人佔半房 每位 **\$4760+**

房間尺寸: 約462ft²
床型: 榻榻米/日式床墊被/大床房/雙床房 | 續住每晚: HK\$3310+ | 包早餐

園景和式/和洋標準套房 成人佔半房 每位 **\$5030+**

房間尺寸: 約409ft²
床型: 榻榻米/日式床墊被/大床房 | 續住每晚: HK\$3580+ | 包早餐

酒店為高檔純日式風格, 可眺望北投公園, 是享受溫泉之旅的絕佳選擇。客人除可於房中享受溫泉湯外, 更可享受細膩的管家服務, 入住其中會是一趟能拋開煩惱洗走塵囂之旅。酒店設有正宗日式餐廳, 提供味蕾豐富的滿足感。全程優質的貼心服務, 讓你感受前所未有的和風體驗。



【旅遊小貼士】由於酒店check-in時間為下午3點後，如早了到酒店，可先把行李寄存在酒店，然後再到以下「必到」景點遊覽：

❖ 酒店旁的北投文物館 - 週二至週日10:00~18:00 | 每位TWD120 | www.beitoumuseum.org.tw/index.html

❖ 距酒店約幾分鐘車程的溫泉路 - 地熱谷、溫泉親水公園、溫泉博物館、新北投圖書館、新北投公園

詳情可瀏覽 <https://taiwanhotspring.net>

加購 優惠

凡訂購此套票，均可以優惠價

每車單程* HK\$ **320+**



加購台北桃園機場與北投酒店
專車接送服務。

*5人車 | 最多4人含行李



國泰 台北機票附加費表 CX Taipei Airfare Surcharge (HK\$)

出發日期: 2021年1月22日 - 6月30日 Travel Period: 22Jan - 30Jun2021

Revised

出發日期 Departure Date	成人 Adult	小童 Child	訂座艙位及機票有效期 Booking Class & Ticket Validity	備註 Remarks
Economy Class				
15FEB21-30MAR21, 05APR21-10JUN21, 13JUN21-30JUN21	---	---	Q/ 2-7 days	Flight restrictions: HKG/TPE NOT valid on CX564/530 TPE/HKG NOT valid on CX531
22JAN21-09FEB21, 15FEB21-30MAR21, 05APR21-10JUN21, 13JUN21-30JUN21	570	430	N/ 2-7 days	---
22JAN21-30JUN21	1010	760	S/ 2-7 days	---
Premium Economy Class				
22JAN21-09FEB21, 15FEB21-30MAR21, 05APR21-10JUN21, 13JUN21-30JUN21	1670	1260	E/ 2-7 days	---
10FEB21-14FEB21, 31MAR21-04APR21, 11JUN21-12JUN21	2470	1860		
Business Class				
22JAN21-09FEB21, 15FEB21-30MAR21, 05APR21-10JUN21, 13JUN21-30JUN21	2330	1750	I/ 2-7 days	---
22JAN21-09FEB21, 15FEB21-30MAR21, 05APR21-30JUN21	2830	2130	P/ 2-7 days	
22JAN21-30JUN21	3830	2880	D/ 2-7 days	
Remarks : NO validity extension				

Price Includes :

- Round trip economy class air ticket on CX
- 2 nights hotel accommodation with daily breakfast
- HK\$100,000 Travel Insurance [Zurich Insurance (Hong Kong) 24-hour emergency hotline +852-2886-3977]
- 0.15% TIC Levy

Child travel with min 2 adults price :

- Twin Sharing adult price less: \$310

Revised

Terms & Conditions :

- Package price is per person (in HK\$) and valid between **22Jan-30Jun21**; and hotel stay must be completed by 30Jun
- Booking class : Q (except specified period) Ticket validity : 2-7 days
- Minimum 2 adults travelling together on same outbound & inbound flights, and booking must be reserved under the same record locator (PNR) for all passengers
- "OSI : CX GV2 FARE IN DATE OUT DATE AT HOTEL NAME" must be input in OSI field of PNR
- Twin room is based on 2 single beds or 1 double bed
- Hotel star ratings are for reference only, please visit hotel's official website for more information
- Check whether the Security Bureau has issued any **Outbound Travel Alert** for your destination before firming up your travel plan to ensure personal safety
- Airport tax, HK security charge & fuel surcharge (if any) are not included
- A non-refundable deposit of HK\$500 per person required upon reservation
- Full payment must be made after confirmation with no refund
- Upon confirmation, any amendment is subject to company's discretion
- All prices and conditions are subject to change without prior notice
- A service fee of HK\$30 will be collected for each ticket issued

費用包括 :

- 國泰航空經濟客位機票
- 2晚酒店住宿連早餐
- HK\$100,000旅遊保險 [蘇黎世保險(香港) 24小時緊急支援服務+852-2886-3977]
- 0.15% 旅遊業賠償基金

小童最少要與兩位成人同行價錢 :

- 佔床收費按成人減收: \$310

更改

條款及細則 :

- 以上套票價錢以每成人計算，有效日期為**2021年1月22日至6月30日**；酒店入住必須於6月30日或之前完成
- 訂位代號: Q (指定日子除外) 機票有效期: 2-7日
- 來回程均要最少兩位成人同行，訂位時亦必須最少兩位客人在同一個PNR內
- PNR必須註明住宿酒店名稱及日期如下：
"OSI : CX GV2 FARE IN DATE OUT DATE AT HOTEL NAME"
- 雙人房之房種為2張單人床或1張雙人床
- 酒店星級只供參考，詳情請到訪酒店官方網頁查詢
- 為確保自身安全，旅客在落實行程前，應留意保安局有沒有對目的地發出**外遊警告**
- 費用並未包括兩地機場稅、香港機場保安稅及燃油附加費(如適用)
- 訂位時須繳交訂金港幣每位\$500
- 餘款需於機票及酒店確認後繳付及恕不退還
- 於機票及酒店確認後，如需要改本公司擁有最終決定權
- 所有費用如有更改，恕不另行通知
- 每發出機票乙張，收取港幣\$30服務費