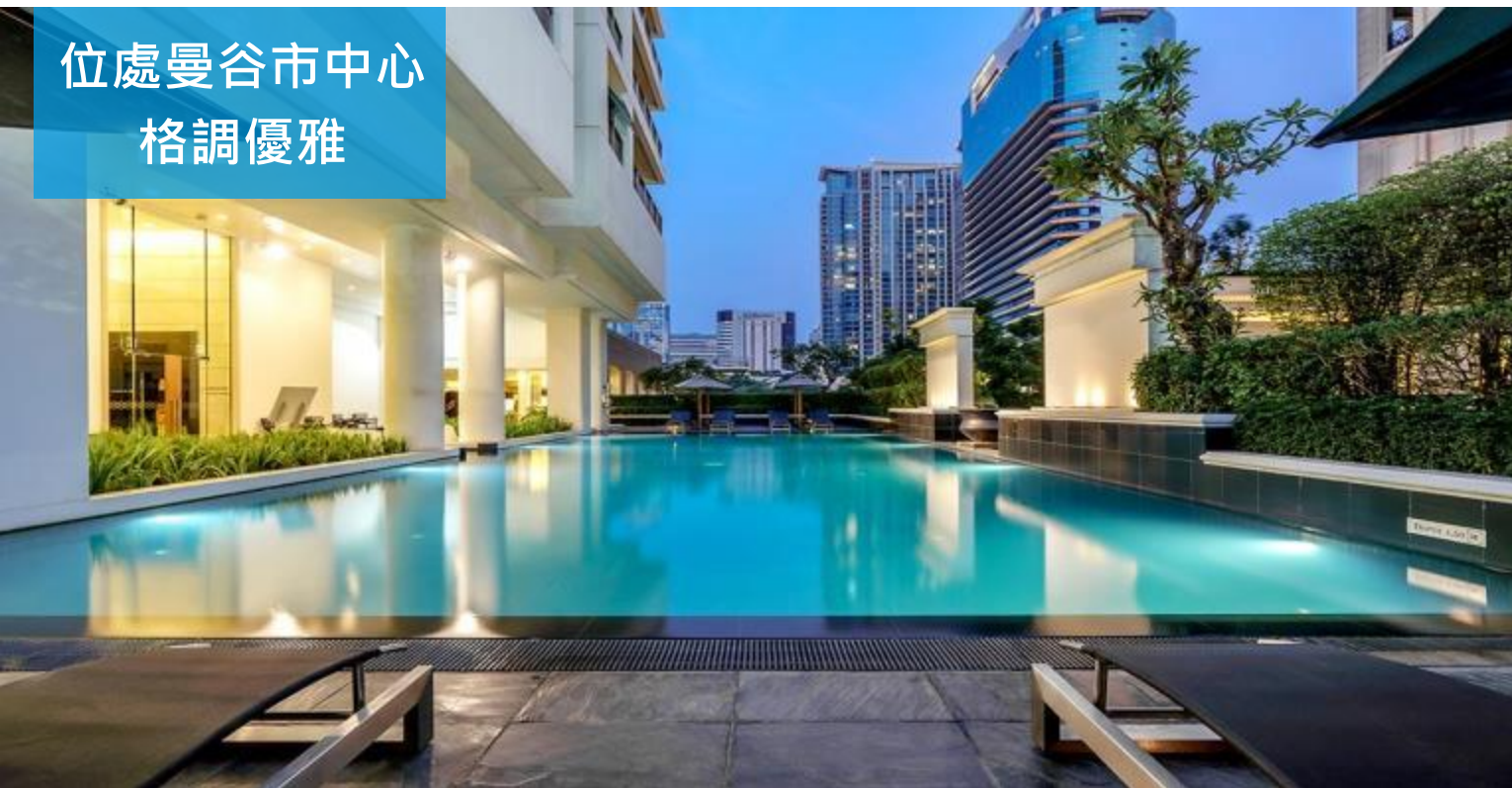


位處曼谷市中心
格調優雅



Grande Centre Point Ploenchit

Ploenchit BTS Station · 步行約4分鐘

<https://www.grandecentrepointploenchit.com>

隆齊格蘭德中心點酒店位於市中心，地處曼谷最繁華的購物及商業區。酒店的設計以格調優雅，極具現代化風格。設施齊全所有客房均配有私密陽台可飽覽城市景觀，酒店設有屢獲殊榮的Rarinjinda Wellness Spa、室外游泳池和健身中心。



✓ 來回國泰航空經濟客位機票

✓ 2晚住宿不包早餐

Superior Balcony

成人佔半房 每位 **\$2530+**

Room Size: 409ft² Bed Type: Twin/Double

Extension Night: HK\$610+/night | exclude breakfast

Two-Bedroom Balcony Suite

4位成人佔半房 每位 **\$2570+**

Room Size: 1033ft² Bed Type: Twin/Double+Double

Extension Night: HK\$1175+/night | exclude breakfast

Three-Bedroom Balcony Suite

6位成人一房 每位 **\$2540+**

Room Size: 1410ft² Bed Type: 1Twin+2Double/
2Twin+1Double

Extension Night: HK\$1615+/night | exclude breakfast

※套票以淡季價格計算，於旺季、假期前夕或大型節日期間出發，需另付附加費。詳情向本社職員查詢為準

Tour Code: CXBKSA03

OMR-2011030-V1

LCB/17Nov20/P200/Exn80/1580

2人成行G2

有關套票的條款及細則請參閱最後一頁

3日2夜套票 3Days 2Nights

出發日期: 至2021年10月31日 Travel Period: Till 31Oct2021

欣賞美麗
曼谷夜景



Lebu at State Tower

Saphan Taksin BTS Station · 步行約8分鐘

<https://lebu.com/hotels/lebu-at-state-tower/>

酒店附近有多間大型購物中心及特色餐廳，住客可以盡享優質購物、餐飲及娛樂活動。另酒店設有室外泳池，讓住客的身心得以放鬆。客房以木色為主調，營造出溫馨舒適的氛圍。住客可於私人露台欣賞到曼谷的美麗夜景。



✓ 來回國泰航空經濟客位機票

✓ 2晚住宿不包早餐

Superior Suite Balcony

Room Size: 710ft² Bed Type: Double/Twin

Extension Night: HK\$845+/night | exclude breakfast

成人佔半房
每位

\$2770+

Two-Bedroom Executive Suite

Room Size: 1894 ft² Bed Type: Double+Twin

Extension Night: HK\$2805+/night | exclude breakfast

4位成人一房
每位

\$3390+



Three-Bedroom Executive Suite

Room Size: 2863ft² Bed Type: 2 Double +Twin

Extension Night: HK\$3655+/night | exclude breakfast

6位成人一房
每位

\$3220+

酒店提供定點免費嘟嘟車服務(Tuk Tuk Service) · 往返酒店及Saphan Taksin BTS Station。(於07:00-17:00期間，每30分鐘一班)
*免費嘟嘟車服務最終以酒店確認為準。

※套票以淡季價格計算，於旺季、假期前夕或大型節日期間出發，需另付附加費。詳情向本社職員查詢為準

Tour Code: CXBKSA03

OMR-2011030-V1

LCB/17Nov20/P200/Exn80/1580

2人成行GV2

有關套票的條款及細則請參閱最後一頁

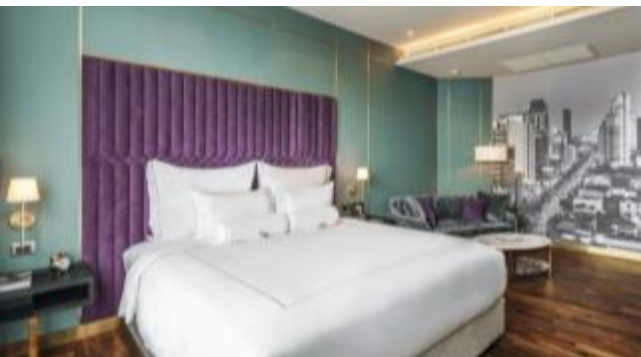
五星級
時尚奢華



Akyra Thonglor Bangkok

 Thong Lor BTS Station · 步行約10分鐘
<https://www.theakyra.com/bangkok/thonglor/>

酒店位於Thong Lor 區最熱鬧的大街上，沿途有餐廳、酒吧、大型購物中心，吃喝玩樂一應俱全。房間設計簡約而不失奢華，牆身以Sukhumvit 55巷的老模樣作裝飾。酒店有五間酒吧及餐廳、露天泳池等設置。另酒店提供房內按摩、瑜珈班等服務，詳情請參閱酒店網站。



✓ 來回國泰航空經濟客位機票 ✓ 2晚住宿連早餐

Akyra Studio ————— 成人佔半房 每位 **\$2790+**
Room Size: 398ft² Bed Type: Double
Extension Night: HK\$865+/night | with breakfast

Akyra Suite ————— 成人佔半房 每位 **\$3140+**
Room Size: 656ft² Bed Type: Twin/Double
Extension Night: HK\$1215+/night | with breakfast



Two-Bedroom Suite ————— 4位成人一房 每位 **\$2820+**
Room Size: 1238ft² Bed Type: 2Double
Extension Night: HK\$1680+/night | with breakfast

酒店提供定點免費接駁巴士接送服務，往返酒店及 Thong Lor BTS Station。
*免費接駁巴士服務最終以酒店確認為準。

3日2夜套票 3Days 2Nights

出發日期: 至2021年10月31日 Travel Period: Till 31Oct2021

鄰近著名景點
及購物中心



Grande Centre Point Ratchadamri



Chit Lom BTS Station · 步行約5分鐘

<https://www.grandcentrepointratchadamri.com/>

曼谷拉查丹利中央廣場大酒店位於曼谷區最繁華的都市圈之一，鄰近BTS站，可徒步前往著名景點 Erawan Shrine (四面佛) 及多間大型購物中心，住客可盡享優質購物、餐飲及娛樂活動。另酒店設有室內桑拿及室外花園式泳池，讓住客的身心得以放鬆。



✓ 來回國泰航空經濟客位機票

✓ 2晚住宿不包早餐

Grand Deluxe

Room Size: 473ft² Bed Type: Twin/Double

Extension Night: HK\$920+/night | exclude breakfast

成人佔半房
每位

\$2840+

Two-Bedroom Executive Suite

Room Size: 1194ft² Bed Type: Twin+Double/2Double

Extension Night: HK\$1995+/night | exclude breakfast

4位成人一房
每位

\$2980+

Three-Bedroom Executive Suite

Room Size: 1926ft² Bed Type: 2 Double Twin

Extension Night: HK\$3115+/night | exclude breakfast

6位成人一房
每位

\$3040+

酒店亦提供每日免費定點巴士接送服務，往返河濱夜市及恰圖恰週末市集，方便住客深入體驗曼谷最具活力，獨特無比的餐飲及購物場所。

*免費接駁巴士服務最終以酒店確認為準。

※套票以淡季價格計算，於旺季、假期前夕或大型節日期間出發，需另付附加費。詳情向本社職員查詢為準

Tour Code: CXBKSA03

OMR-2011030-V1

LCB/17Nov20/P200/Exn80/1580

2人成行GV2

有關套票的條款及細則請參閱最後一頁

3日2夜套票 3Days 2Nights

出發日期: 至2021年10月31日 Travel Period: Till 31Oct2021

優雅而休閒
豪華而經典



Oriental Residence Bangkok

Phloen Chit BTS Station · 步行約8分鐘
<https://www.oriental-residence.com/>

曼谷東臨儷舍位於市中心，是曼谷最著名的大使館區和購物區。客房以白色為主調，配以精美雅致的裝飾，將休閒優雅與傳統奢華完美地結合。酒店內設米其林星級餐廳泰國Savelberg、別致的咖啡廳及半室外游泳池，讓住客的身心都可得到放鬆。



✓ 來回國泰航空經濟客位機票

✓ 2晚住宿連早餐

Junior Suite

Room Size: 484ft² Bed Type: Twin/Double
Extension Night: HK\$915+/night | with breakfast

成人佔半房
每位 **\$2840+**

One-Bedroom Suite

Room Size: 753ft² Bed Type: Double+Twin/ 2 Double
Extension Night: HK\$1425+/night | with breakfast

成人佔半房
每位 **\$3350+**

Two-Bedroom Suite

Room Size: 1291ft² Bed Type: 2 Double +Twin
Extension Night: HK\$3115+/night | with breakfast

4位成人一房
每位 **\$3540+**

※套票以淡季價格計算，於旺季、假期前夕或大型節日期間出發，需另付附加費。詳情向本社職員查詢為準
Tour Code: CXBKSA03 OMR-2011030-V1 LCB/17Nov20/P200/Exn80/1580 2人成行GV2
有關套票的條款及細則請參閱最後一頁



國泰曼谷機票附加費表 CX Bangkok Airfare Surcharge (HK\$)

出發日期: 2020年11月17日-2021年10月31日 Travel Period: 17Nov2020-31Oct2021

出發日期 Departure Date	成人 Adult	小童 Child	訂座艙位及機票有效期 Booking Class & Ticket Validity	備註 Remarks
17NOV20-18DEC20, 29DEC20-06FEB21, 17FEB21-27MAR21, 05APR21-14MAY21, 17MAY21-18MAY21, 22MAY21-10JUN21, 13JUN21-29JUN21, 02JUL21-08JUL21, 22AUG21-17SEP21, 20SEP21-21SEP21, 24SEP21-29SEP21, 02OCT21-13OCT21, 16OCT21-31OCT21	-	-	Q/ 2-7 days	Ticket can extend to 14 days at surcharge HK\$500
	220	170	N/ 2-7 days	
17NOV20-20DEC20, 27DEC20-09FEB21, 15FEB21-30MAR21, 05APR21-31OCT21	720	540	S/ 2-7 days	
17NOV20-31OCT21	2,170	1,630	L/ 2-7 days	

Price Includes :

- Round trip economy class air ticket on CX
- 2 nights hotel accommodation with daily breakfast at selected hotels
- HK\$100,000 Travel Insurance
[Zurich Insurance(Hong Kong) 24-hour emergency hotline+852-2886-3977]
- 0.15% TIC Levy

Child travel with min 2 adults price :

- Twin sharing / Extra bed adult price less : \$420

Terms & Conditions :

- Package price is per person (in HK\$) and valid between **17Nov20-31Oct21**; and hotel stay must be completed by **31Oct2021**
- Booking class : Q (except specified periods) Ticket validity : 2-7 days
- Twin room is based on 2 single beds or 1 double bed
- Airport tax, HK security charge & fuel surcharge (if any) are not included
- Hotel star ratings are for reference only, please visit hotel's official website for more information
- All the above benefits are only applicable for maximum 2 persons per room per stay
- A non-refundable deposit of HK\$1000 per person required upon reservation
- Full payment must be made after confirmation with no refund
- Upon confirmation, any amendment is subject to our company's discretion
- All prices and conditions are subject to change without prior notice
- Check whether the Security Bureau has issued any [Outbound Travel Alert](#) for your destination before firming up your travel plan to ensure personal safety
- A service fee of HK\$30 will be collected for each ticket issued

費用包括 :

- 來回國泰航空經濟客位機票
- 2晚酒店住宿連早餐只限於個別酒店
- HK\$100,000旅遊保險 [蘇黎世保險(香港) 24小時緊急支援服務+852-2886-3977]
- 0.15%旅遊業賠償基金

小童最少要與兩位成人同行價錢 :

- 佔床或加床收費按成人減收 : \$420

條款及細則 :

- 以上套票價錢以每成人計算, 有效日期: **2020年11月17日至2021年10月31日**; 酒店入住必須於**2021年10月31日**或之前完成
- 訂位代號: Q (指定日子除外) 機票有效期: 2-7日
- 雙人房之房種2張單人床或1張雙人床
- 費用並未包括兩地機場稅, 香港機場保安稅及燃油附加費 (如適用)
- 酒店星級只供參考·詳情請到訪酒店官方網頁查詢
- 以上優惠每次每房最多適用於兩位客人
- 訂位時須繳交訂金港幣每位\$1000
- 餘款需於機票及酒店確認後繳付及恕不退還
- 於機票及酒店確認後,如需更改本公司擁有最終決定權
- 所有費用如有更改·恕不另行通知
- 為確保自身安全·旅客在落實行程前·應留意保安局有沒有對目的地發出**外遊警示**
- 每發出機票乙張·收取港幣\$30服務費